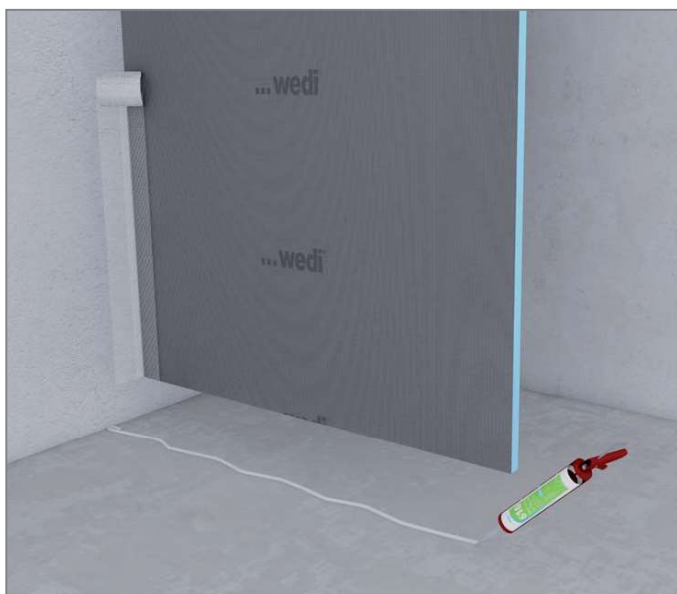


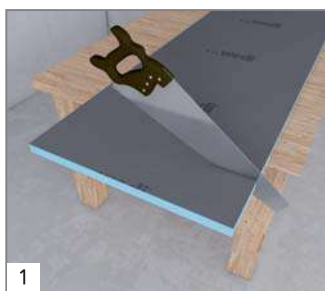
Cloisons



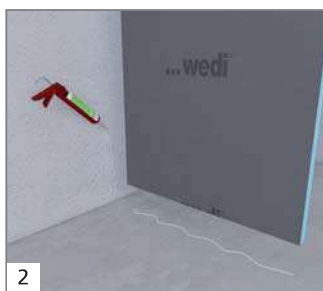
Le panneau de construction wedi permet aussi de séparer des zones et des pièces. Le montage est simple, rapide et grâce aux nombreuses possibilités de revêtement, cette solution donne libre cours à la fantaisie.

Composants système wedi :

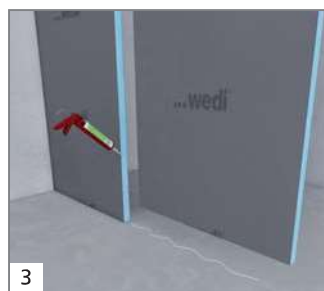
- Panneau de construction wedi XL, XXL
- colle polymère wedi 610
- bande d'armature autocollante wedi Tools



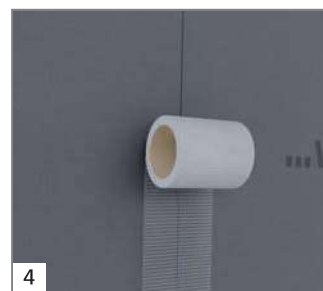
Découper le panneau de construction wedi à la longueur souhaitée. Pour la réalisation de cloisons, utiliser les panneaux de construction à partir d'une épaisseur de 50 mm.



Coller le panneau de construction sur le mur et le sol en utilisant la colle polymère 610.



Coller les autres panneaux de construction entre eux et sur le sol en utilisant la colle polymère 610. La longueur maximale du panneau est de 1 200 mm.



Appliquer la bande d'armature autocollante wedi Tools sur les jonctions des panneaux de construction. Le montage d'un cadre et d'une porte exige la mise en place de renforts.