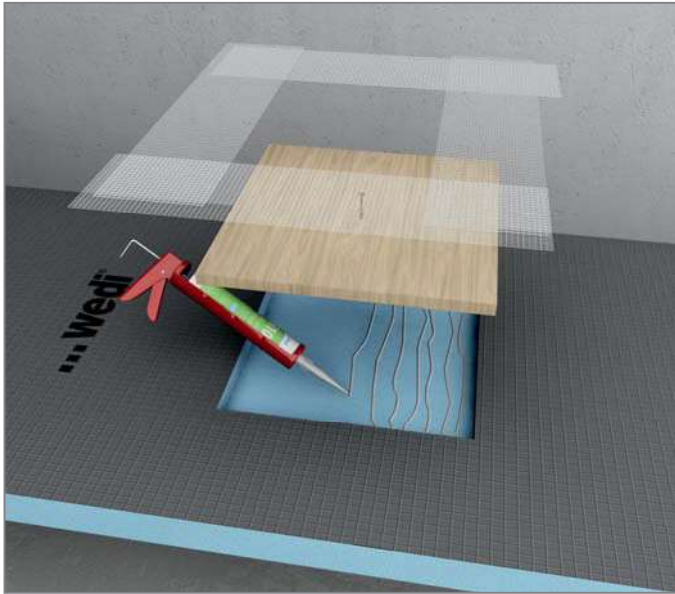


Installation d'une platine de fixation pour objets lourds



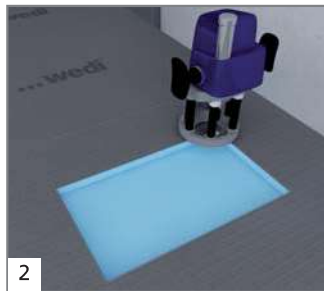
Pour fixer des objets lourds (radiateurs, meubles) il faut impérativement prévoir une platine de fixation (voir système de pose ci-dessous).

Composants système wedi :

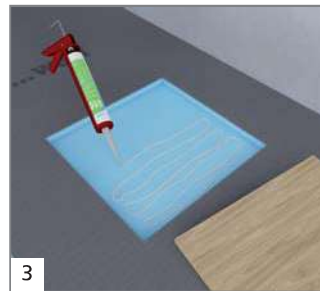
- Panneau de construction wedi
- colle polymère wedi 610
- bande d'armature autocollante wedi Tools



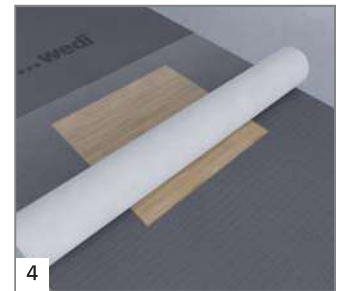
1 Définir l'emplacement de la platine de renfort.



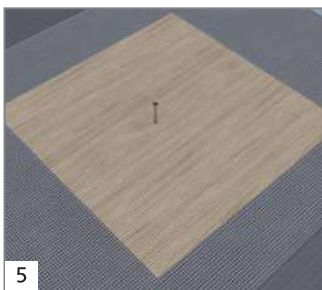
2 À l'aide d'une fraiseuse, faire une engravure dans la zone marquée. La profondeur dépend de l'épaisseur de la platine. Considérer une augmentation de l'épaisseur par la couche de colle de 2 mm.



3 À l'aide de la colle polymère wedi 610, coller la platine de renfort en affleurement.



4 Armer en utilisant la bande d'armature wedi Tools.



5 Avant de carreler, repérer la platine de renfort en positionnant une vis en son centre.

i Ce qu'il faut savoir :

Platine de renfort = panneaux stratifiés comme p.ex. l'aglomarine ou le contreplaqué bakelisé.