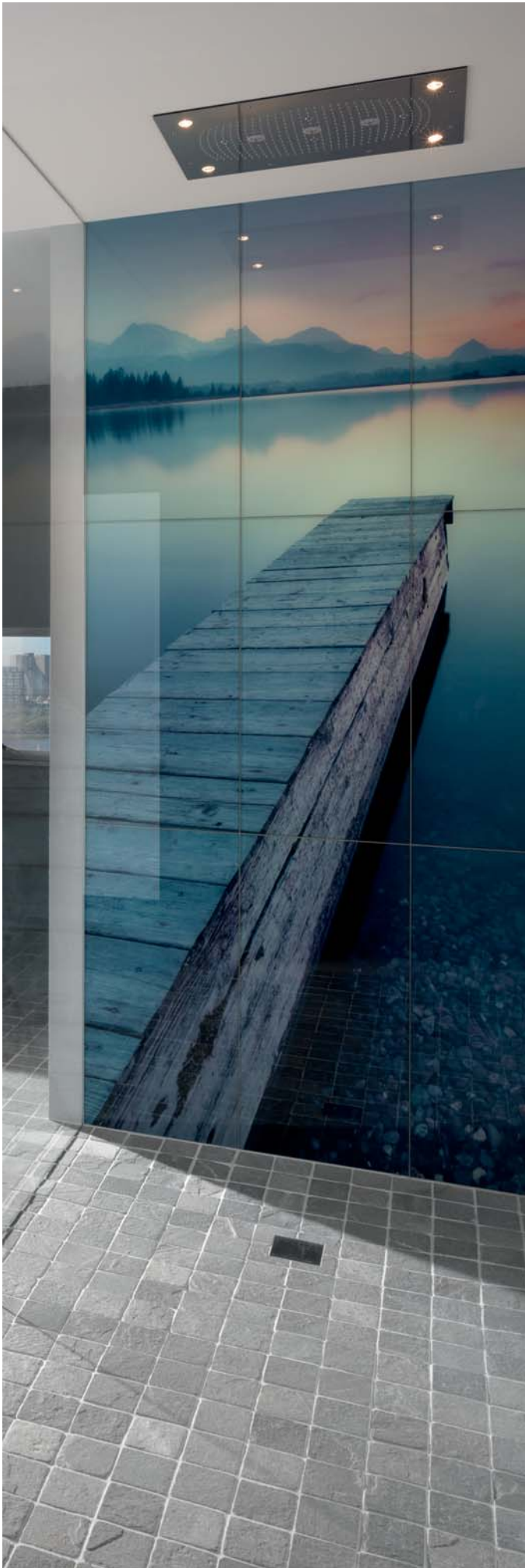


Réalisation de douches de plain-pied

Guide pratique et technique





Les produits et systèmes wedi garantissent un niveau de qualité élevé et, par conséquent, sont certifiés selon de nombreuses normes européennes.

				
				<p>ETA-130585 ETAG 032 Teil 3</p> <p>Bausatz mit wasserdichten Platten und weiteren Komponenten zur Herstellung einer Abdichtung unter einer Nutzschicht für die Verwendung in innen liegenden Nassbereichen Klassifizierung des Systems und deklarierte Produkt- und Systemeigenschaften siehe Anhang 1 der ETA-130585</p>
				

Table des matières

Caractéristiques techniques

page	4	wedi Fundo Primo / Trollo / Borgo / Nautilo
	6	wedi Fundo Plano Linea
	8	wedi Fundo Riolito neo
	10	wedi Fundo Riolito / Riofino
	12	wedi Fundo Plano
	14	wedi Fundo Ligno
	16	wedi Fundo Riolito Discreto
	18	Variantes d'écoulement pour receveurs Fundo
	27	Possibilités de combinaison de receveurs et écoulements

Écoulements centrés

page	28	Écoulements centrés sur chapes
	32	Écoulements centrés avec coupe-feu
	34	Écoulements centrés sur supports en bois
	35	Écoulements centrés avec système de rehausse
	36	Écoulements centrés intégrés
	38	Écoulements centrés sur planchers bois neufs
	40	Écoulements centrés sur planchers en poutres de bois

Canaux d'écoulement

page	42	Canaux d'écoulements centrés intégrés
	44	Canaux d'écoulements sur supports en ciment
	46	Canaux d'écoulements sur supports en bois
	48	Profilé de pente

Écoulement mural

page	52	Écoulement mural
------	----	------------------

Instructions d'entretien

page	54	Instructions d'entretien pour l'acier inox
	54	Instructions d'entretien pour receveurs Fundo

Fundo Primo / Trollo / Borgo / Nautilo

Description générale du produit

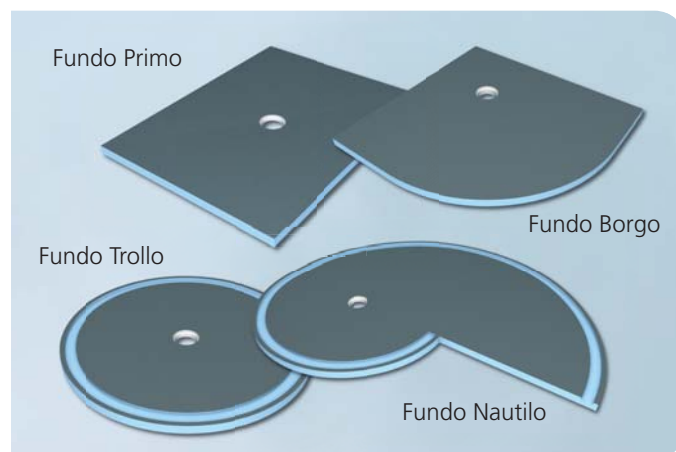
Receveur de douche de plain-pied, prêt à carreler, avec écoulement au sol horizontal ou vertical, pour les constructions neuves et les chantiers de rénovation.

Domaines d'emploi

- Pour la construction de logements privés
- Dans les bâtiments accessibles au public et les lieux de travail
- Ce procédé est utilisable en travaux neufs et travaux de rénovation, en sols intérieurs dans les locaux humides à usage privatif, sur les supports à base de ciment, qui ne présentent pas de joints de dilatation.

Caractéristiques du produit

Le système wedi Fundo peut être installé sur presque tous les supports, en tant qu'élément individuel prêt à carreler pour douche de plain-pied. Le système comprend : un noyau de mousse compact recouvert d'un revêtement spécial, une surface pré-pentée, et un écoulement au sol parfaitement adapté.



Mode de livraison et stockage

- Receveur et écoulement dans leurs cartons individuels
- En principe, le système wedi Fundo devrait être stocké en position couchée. Protéger contre le rayonnement solaire direct et contre l'humidité.

Caractéristiques techniques de la mousse brute

Mousse dure en polystyrène extrudé	XPS
Tension de compression à long terme (50 ans) < compression 2% EN 1606	0,08 N/mm ²
Résistance à la pression ou à la tension de compression avec une compression de 10 % selon EN 826	0,25 N/mm ²
Conductivité thermique EN 13164	0,036 W/mK
Densité apparente EN 1602	32 kg/m ³
Limites de température	-50/+75 °C

Caractéristiques techniques Fundo

Accessible en fauteuil roulant avec revêtement céramique dimensions minimum	50 x 50 mm
Mosaïque de verre à partir de 3 mm, dimensions minimum	20 x 20 mm
Hauteur minimum de pose en fonction de l'écoulement : écoulement horizontal, DN 50	130 mm
Hauteur minimum de pose en fonction de l'écoulement : écoulement horizontal Mini Max, DN 40	97 mm
Hauteur minimum de pose en fonction de l'écoulement : écoulement vertical	40 mm
Pente intégrée (du bord extérieur du receveur au bord extérieur de l'écoulement) (exception : Fundo Nautilo, pente de 28 mm)	18 mm
Étanchéité à l'eau certifiée	1,5 bar
Comportement au feu EN 13501	E

Pour assurer l'isolation aux bruits d'impact de la construction, il faut prévoir une isolation correspondante sous le receveur wedi Fundo, ainsi que la pose de bandes d'isolation sur ses bords : utiliser l'isolation aux bruits d'impact Nonstep Plan (natte en granulés de caoutchouc d'une épaisseur de 6 mm, $\Delta L W,R = 14$ dB selon la norme DIN 52210). Alternativement, on peut utiliser des films en polyéthylène agrégés.

Le niveau de pression sonore admissible selon la DIN 4109 $L_{in} \leq 30$ dB(A) et selon le règlement VDI 4100 SSt III ≤ 25 dB (A) qui est causé par les installations d'eau, est respecté par wedi Fundo et Nonstep Plan (voir le certificat d'examen sonore sur le site Internet www.wedi.eu).

Les receveurs wedi Fundo peuvent être raccourcis sur place tout en observant pourtant la géométrie des éléments.

Caractéristiques techniques de l'écoulement

Écoulement spécial avec fermeture anti-odeurs et grille d'écoulement en acier inox.
avec grille en acier inox disponible dans les formats suivants : 115 x 115 mm, Ø 115 mm

Débits d'écoulement Écoulement Fundo Mini Max, horizontal, DN 40	0,54 l/s ; 32,4 l/min
Débits d'écoulement Écoulement Fundo, horizontal, DN 50	0,80 l/s ; 48,0 l/min
Débits d'écoulement Écoulement Fundo, vertical, DN 50; vertical, DN 50 avec coupe-feu*	1,10 l/s ; 66,0 l/min
Débits d'écoulement Écoulement Fundo, vertical, DN 70	0,88 l/s ; 52,8 l/min

* Écoulement Fundo avec dispositif anti-feu « Feuerstopp » homologué en tant que système d'obturation pour conduites de la classe de résistance au feu R120, R90, R60 et R30, installé dans les éléments de construction de la classe de résistance au feu F120, F90, F60 et F30 selon DIN 4102-2. En cas d'incendie, la masse intumescence se dilate dans le corps métallique à 150°C et verrouille la fermeture. Épaisseur minimum de la couche (béton, béton armé, béton cellulaire) 15 cm, épaisseur minimum des planchers à poutraison de bois (selon DIN 4102-4, paragraphe 5.3.3. de la classe anti-feu F30-B) 15 cm, taraudage de 160 mm ou coffrage 157 – 177 mm. Pour raccorder les tuyaux d'écoulement à l'intérieur du système d'obturation des conduites « Feuerstopp », on emploiera le raccord « SML/HT » en polypropylène de la société Dallmer GmbH & Co. (agrément technique national sur le site www.wedi.eu).

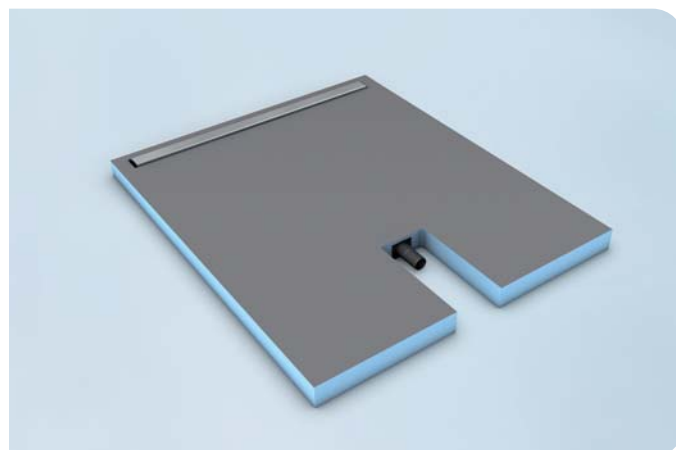
Fundo Plano Linea

Description générale du produit

Receveur de douche à carreler monopente avec canal d'écoulement linéaire et technique d'écoulement intégrée. Parfaitement adapté en rénovation et en construction neuve.

Domaines d'emploi

- Ce procédé est utilisable en travaux neufs et travaux de rénovation, en sols intérieurs dans les locaux humides à usage privatif, sur les supports à base de ciment, qui ne présentent pas de joints de dilatation. Informations complémentaires sur le site www.wedi.eu.



Caractéristiques du produit

wedi Fundo Plano Linea est le système complet le plus plat pour douche de plain-pied, avec écoulement linéaire d'une hauteur de pose totale de seulement 70 mm et technique d'écoulement intégrée en usine. L'écoulement linéaire est placé très près du mur et disponible au choix avec un canal d'écoulement court ou long.

Conditions requises pour le support, installation

Vous trouverez les consignes concernant les exigences relatives au support dans les instructions de montage (voir www.wedi.eu).

Caractéristiques techniques de la mousse brute

Mousse dure en polystyrène extrudé	XPS
Tension de compression à long terme (50 ans) < compression 2% EN 1606	0,08 N/mm ²
Résistance à la pression ou à la tension de compression avec une compression de 10 % selon EN 826	0,25 N/mm ²
Conductivité thermique EN 13164	0,036 W/mK
Densité apparente EN 1602	32 kg/m ³
Limites de température	-50/+75 °C
Comportement à la flamme EN 13501	E
Étanchéité à l'eau certifiée	1,5 bar

Caractéristiques techniques Fundo Plano Linea

Accessible en fauteuil roulant avec revêtement céramique dimensions minimum	50 × 50 mm
Hauteur de construction totale avec technique d'écoulement intégrée	70 mm
Pente intégrée (du bord extérieur du receveur au bord extérieur du canal d'écoulement)	≥ 1,19 %

Caractéristiques techniques de l'écoulement

Dans le receveur Fundo de vidange spéciale intégrée avec siphon et couvercle en acier inoxydable.

Vis de réglage pour barrette de finition	5 – 25 mm
Débit d'écoulement Ecoulement horizontal (intégré au receveur) DN 40	0,40 l/s ; 24,0 l/min

Tous les receveurs Fundo Plano Linea ont une barrette de finition réglable en hauteur en acier inoxydable brossé V₂A ainsi qu'une natte d'étanchéité (1000 x 450 mm) fournis dans la livraison. L'écoulement horizontal DN 40 est intégré dans le receveur.

Fundo Riolito neo

Description générale du produit

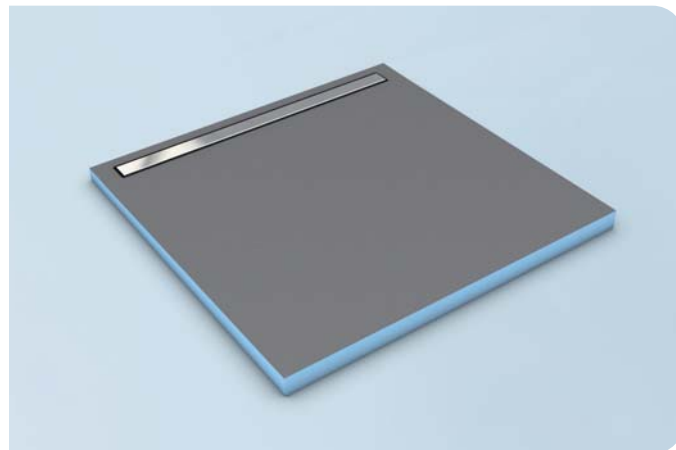
Receveur de douche de plain-pied avec canal d'écoulement proche du mur, prêt à carreler. Avec écoulement au sol horizontal ou vertical, au choix, pour les projets de rénovation et de construction neuve.

Domaines d'emploi

- Ce procédé est utilisable en travaux neufs et travaux de rénovation, en sols intérieurs dans les locaux humides à usage privatif, sur les supports à base de ciment, qui ne présentent pas de joints de dilatation. Pour plus d'informations, consulter le site www.wedi.eu

Caractéristiques du produit

Le système wedi Fundo Riolito neo peut être installé sur presque n'importe quel sol, en tant qu'élément individuel de douche de plain-pied prêt à carreler.



Le receveur (mousse dure en polystyrène extrudé avec revêtement spécial et pente intégrée) comprend un système d'écoulement au sol parfaitement adapté ainsi que différentes barrettes de finition.

Caractéristiques techniques de la mousse brute

Mousse dure en polystyrène extrudé	XPS
Tension de compression à long terme (50 ans) < compression 2% EN 1606	0,08 N/mm ²
Résistance à la pression ou à la tension de compression avec une compression de 10 % selon EN 826	0,25 N/mm ²
Conductivité thermique EN 13164	0,036 W/mK
Densité apparente EN 1602	32 kg/m ³
Limites de température	-50/+75 °C

Caractéristiques techniques Fundo Riolito neo

Accessible en fauteuil roulant avec revêtement céramique dimensions minimum	50 × 50 mm
Mosaïque de verre à partir de 3 mm, dimensions minimum	20 × 20 mm
Hauteur minimum de pose en fonction de l'écoulement : écoulement horizontal, DN 50	130 mm
Hauteur minimum de pose en fonction de l'écoulement : écoulement horizontal Mini Max, DN 40	97 mm
Hauteur minimum de pose en fonction de l'écoulement : écoulement vertical, DN 50	50 mm
Pente intégrée (du bord extérieur du receveur au bord extérieur du canal d'écoulement)	15 mm
Étanchéité à l'eau certifiée	1,5 bar
Comportement au feu EN 13501-1	E

Pour les planchers avec isolation phonique, prévoir l'installation de panneaux d'isolation contre les bruits d'impact sous les panneaux wedi Fundo ainsi que des bandes de rive : Montage en utilisant le panneau d'isolation contre les bruits d'impact wedi Nonstep Plan. Alternativement, on peut aussi utiliser des feuilles de polyéthylène homologuées.

Les receveurs wedi Fundo Riolito neo peuvent être recoupés sur place, mais la géométrie des éléments doit cependant être respectée.

Caractéristiques techniques de l'écoulement

Rainure d'écoulement, avec siphon et fermeture anti-odeur. Barrettes de finition adaptables à la dimension du carrelage.

Fundo Riolito neo sont disponibles avec des canaux d'écoulement dans les longueurs suivantes	300 à 1100 mm
Débits d'écoulement Écoulement Fundo Riolito neo, horizontal, DN 50	0,80 l/s ; 48,0 l/min
Débits d'écoulement Écoulement Fundo Riolito neo Mini Max, horizontal, DN 40	0,40 l/s ; 24,0 l/min
Débits d'écoulement Écoulement Fundo Riolito neo, vertical, DN 50	1,12 l/s ; 67,2 l/min

Les barrettes de finition sont livrées en trois modèles : standard, exclusif et prêt à carreler.

Caractéristiques techniques des barrettes de finition

Plage de réglage

wedi Fundo Riolito neo standard	5 à 23 mm
wedi Fundo Riolito neo exclusif	5 à 25 mm
wedi Fundo Riolito neo à carreler	5 à 25 mm

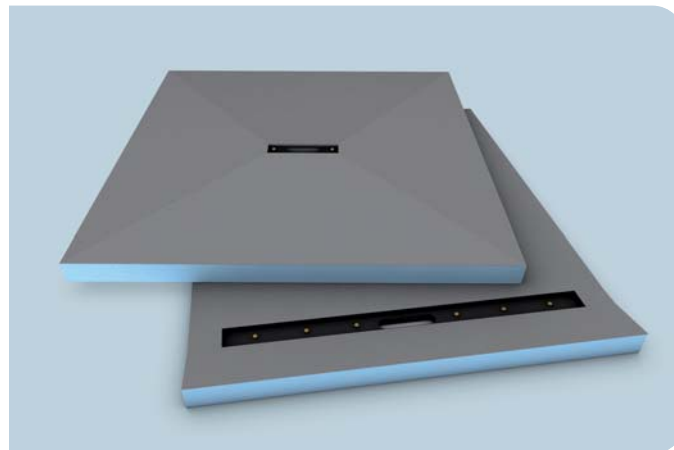
Fundo Riolito / Riofino

Description générale du produit

Receveur de douche affleurante, prêt à carrelé, avec écoulement horizontal ou vertical par le sol, pour les constructions neuves et les chantiers de rénovation.

Domaines d'emploi

- Ce procédé est utilisable en travaux neufs et travaux de rénovation, en sols intérieurs dans les locaux humides à usage privatif, sur les supports à base de ciment, qui ne présentent pas de joints de dilatation. Informations complémentaires sur le site www.wedi.eu.



Caractéristiques du produit

Le système wedi Fundo Riolito/Riofino peut être installé sur presque tous les supports, en tant qu'élément individuel prêt à carrelé pour douche de plain-pied. Le receveur (mousse dure de

polystyrène extrudé avec revêtement spécial et pente intégrée) comprend un écoulement au sol parfaitement adapté ainsi que différentes barrettes de finition.

Caractéristiques techniques de la mousse brute

Mousse dure en polystyrène extrudé	XPS
Tension de compression à long terme (50 ans) < compression 2% EN 1606	0,08 N/mm ²
Résistance à la pression ou à la tension de compression avec une compression de 10 % selon EN 826	0,25 N/mm ²
Conductivité thermique EN 13164	0,036 W/mK
Densité apparente EN 1602	32 kg/m ³
Limites de température	-50/+75 °C

Caractéristiques techniques Fundo Riolito/Riofino

Accessible en fauteuil roulant avec revêtement céramique dimensions minimum	50 × 50 mm
Mosaïque de verre à partir de 3 mm, dimensions minimum	20 × 20 mm
Hauteur minimum de pose en fonction de l'écoulement : écoulement horizontal, DN 50	130 mm
Hauteur minimum de pose en fonction de l'écoulement : écoulement horizontal Mini Max, DN 40	97 mm
Hauteur minimum de pose en fonction de l'écoulement : écoulement vertical, DN 50	50 mm
Pente intégrée (du bord extérieur du receveur au bord extérieur du canal d'écoulement)	15 mm
Étanchéité à l'eau certifiée	1,5 bar
Comportement au feu EN 13501-1	E

Pour assurer l'isolation aux bruits d'impact de la construction, il faut prévoir une isolation acoustique sous le receveur wedi Fundo, ainsi que la pose de bandes d'isolation sur ses bords : utiliser l'isolation aux bruits d'impact Nonstep Plan. Alternativement, on peut utiliser des films en polyéthylène agrésés.

Les receveurs wedi Fundo Riolito/Riofino peuvent être raccourcis sur place tout en observant pourtant la géométrie des éléments et un raccourcissement maximal de 30 mm sur la face intérieure du canal.

Caractéristiques techniques de l'écoulement

Canal d'écoulement installé de manière étanche avec siphon et fermeture anti-odeurs. Barrette de finition adaptable au format des carreaux.

Fundo Riolito/Riofino sont disponibles avec des canaux d'écoulement dans les longueurs suivantes	300 à 1100 mm
Débits d'écoulement Écoulement Fundo Riolito/Riofino, horizontal, DN 50	0,80 l/s ; 48,0 l/min
Débits d'écoulement Écoulement Fundo Riolito/Riofino Mini Max, horizontal, DN 40	0,40 l/s ; 24,0 l/min
Débits d'écoulement Écoulement Fundo Riolito/Riofino, vertical, DN 50	1,12 l/s ; 67,2 l/min

Les barrettes de finition sont disponibles en trois variantes : standard, exclusif et à carreler.

* Épaisseur minimum de la couche (béton, béton armé, béton cellulaire) 15 cm, épaisseur minimum des planchers à poutraison de bois (selon DIN 4102-4, paragraphe 5.3.3. de la classe anti-feu F30-B) 15 cm, taraudage de 160 mm ou coffrage 157 – 177 mm. Pour raccorder les tuyaux d'écoulement à l'intérieur du système d'obturation des conduites « Feuerstopp », on emploiera le raccord « SML/HT » en polypropylène de la société Dallmer GmbH & Co. (agrément technique national sur le site www.wedi.eu).

Caractéristiques techniques des barrettes de finition (épaisseurs de construction)

Plage de réglage

wedi Fundo Riolito/Riofino standard	4,5 à 14,5 mm
wedi Fundo Riolito/Riofino exclusif	3,5 à 13,5 mm
wedi Fundo Riolito/Riofino à carreler	7 à 20 mm

Fundo Plano

Description générale du produit

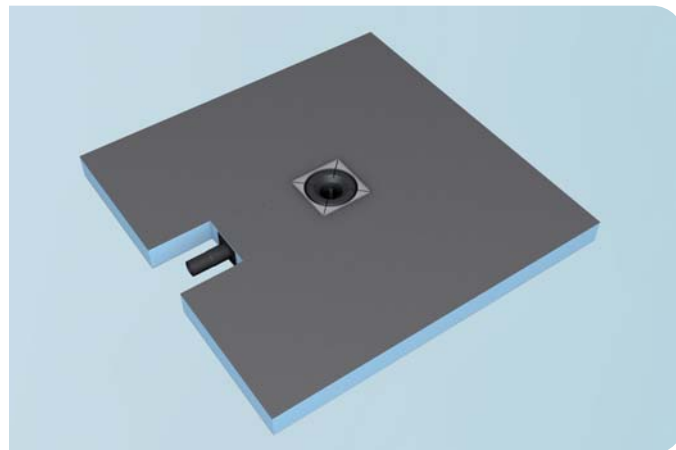
Receveur de douche de plain-pied à carreler prêt à carreler, avec écoulement horizontal intégré. Convient parfaitement dans les constructions neuves et les rénovations, plus particulièrement dans le bâti ancien.

Domaines d'emploi

- Ce procédé est utilisable en travaux neufs et travaux de rénovation, en sols intérieurs dans les locaux humides à usage privatif, sur les supports à base de ciment, qui ne présentent pas de joints de dilatation. Pour plus d'informations, consulter le site www.wedi.eu

Caractéristiques du produit

Le receveur wedi Fundo Plano est constitué d'une mousse de polystyrène extrudé recouvert sur ses deux faces d'une armature en fibres de verre et d'un enduit à base ciment. La forme de pente incorporée est de 2 % environ, suivant le modèle. Elle est réalisée en usine, par usinage au cours de la fabrication.



Conditions requises pour le support, installation

Vous trouverez des conseils d'application ainsi que les exigences relatives au support dans les instructions de montage (cf. www.wedi.eu).

Caractéristiques techniques de la mousse brute

Mousse dure en polystyrène extrudé	XPS
Tension de compression à long terme (50 ans) < compression 2% EN 1606	0,08 N/mm ²
Résistance à la pression ou à la tension de compression avec une compression de 10 % selon EN 826	0,25 N/mm ²
Conductivité thermique EN 13164	0,036 W/mK
Densité apparente EN 1602	32 kg/m ³
Limites de température	-50/+75 °C
Comportement à la flamme EN 13501	E
Étanchéité à l'eau certifiée	1,5 bar

Caractéristiques techniques Fundo Plano

Accessible en fauteuil roulant avec revêtement céramique dimensions minimum	50 x 50 mm
Hauteur de montage minimum	65 mm

Les receveurs wedi Fundo peuvent être recoupés sur chantier, de manière symétrique afin de respecter les pentes du receveur.

Caractéristiques techniques de l'écoulement

Écoulement spécial avec fermeture anti-odeurs et grille d'écoulement en acier inox intégré au receveur Fundo.

Cadre avec grille en acier inoxydable (installé dans l'élément)	136 x 136 x 8 mm
Grille en acier inoxydable	132 x 132 mm
Cadre de rehausse	136 x 136 x 24,7 mm
Débit d'écoulement Ecoulement horizontal (intégré au receveur) DN 40	0,50 l/s ; 30,0 l/min

Fundo Ligno

Description générale du produit

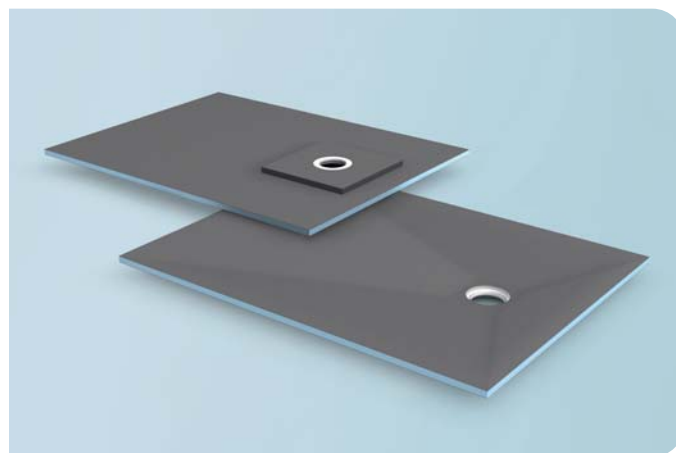
Receveur de douche, prêt à carreler, avec écoulement horizontal ou vertical par le sol, pour les constructions neuves et les chantiers de rénovation. Pour la mise en œuvre sur planchers bois neufs.

Domaines d'emploi

- Ce procédé est utilisable en travaux neufs et travaux de rénovation, en sols intérieurs dans les locaux humides à usage privatif, sur les supports bois ; ceux-ci doivent être plans, solides et propres.

Caractéristiques du produit

Le receveur wedi Fundo Ligno est constitué d'une mousse de polystyrène extrudé recouvert sur ses deux faces d'une armature en fibres de verre et d'un enduit à base ciment. La forme de pente incorporée est de 2 % environ, suivant le modèle. Elle est réalisée en usine, par usinage au cours de la fabrication.



Conditions requises pour le support, installation

Les conseils d'installation et les conditions requises pour le support figurent dans la brochure wedi « Matériaux » et dans la notice de montage (voir www.wedi.eu).

Caractéristiques techniques de la mousse brute

Mousse dure en polystyrène extrudé	XPS
Tension de compression à long terme (50 ans) < compression 2% EN 1606	0,08 N/mm ²
Résistance à la pression ou à la tension de compression avec une compression de 10 % selon EN 826	0,25 N/mm ²
Conductivité thermique EN 13164	0,036 W/mK
Densité apparente EN 1602	32 kg/m ³
Limites de température	-50/+75 °C
Comportement à la flamme EN 13501	E
Étanchéité à l'eau certifiée	1,5 bar

Caractéristiques techniques Fundo

Accessible en fauteuil roulant avec revêtement céramique dimensions minimum	50 x 50 mm
Mosaïque de verre à partir de	20 x 20 mm
Hauteur minimum de pose en fonction de l'écoulement : écoulement horizontal, DN 50	130 mm
Hauteur minimum de pose en fonction de l'écoulement : écoulement horizontal Mini Max, DN 40	97 mm
Hauteur minimum de pose en fonction de l'écoulement : écoulement vertical, DN 50	40 mm
Pente intégrée (du bord extérieur du receveur au bord extérieur de l'écoulement)	18 mm
Comportement au feu EN 13501-1	E

Les receveurs wedi Fundo peuvent être recoupés sur place, la forme de ces éléments doit cependant être conservée.

Les éléments wedi Fundo peuvent uniquement être combinés à des écoulements wedi Fundo.

Caractéristiques techniques de l'écoulement

Écoulement spécial avec fermeture anti-odeur et grille inox Cadre adaptable à l'épaisseur des carreaux.

Grille en acier inoxydable, carrée	115 x 115 mm
Grille en acier inoxydable, ronde	Ø 115 mm
Débits d'écoulement Écoulement Fundo Mini Max, horizontal, DN 40	0,54 l/s ; 32,4 l/min
Débits d'écoulement Écoulement Fundo, horizontal, DN 50	0,80 l/s ; 48,0 l/min
Débits d'écoulement Écoulement Fundo, vertical, DN 50; vertical, DN 50 avec coupe-feu*	1,10 l/s ; 66,0 l/min
Débits d'écoulement Écoulement Fundo, vertical, DN 70	0,88 l/s ; 52,8 l/min

* Écoulement Fundo avec dispositif anti-feu « Feuerstopp » homologué en tant que système d'obturation pour conduites de la classe de résistance au feu R120, R90, R60 et R30, installé dans les éléments de construction de la classe de résistance au feu F120, F90, F60 et F30 selon DIN 4102-2. En cas d'incendie, la masse intumescence se dilate dans le corps métallique à 150°C et verrouille la fermeture. Épaisseur minimum de la couche (béton, béton armé, béton cellulaire) 15 cm, épaisseur minimum des planchers à poutraison de bois (selon DIN 4102-4, paragraphe 5.3.3. de la classe anti-feu F30-B) 15 cm, taraudage de 160 mm ou coffrage 157 – 177 mm. Pour raccorder les tuyaux d'écoulement à l'intérieur du système d'obturation des conduites « Feuerstopp », on emploiera le raccord « SML/HT » en polypropylène de la société Dallmer GmbH & Co. (agrément technique national sur le site www.wedi.eu).

Fundo Riolito Discreto

Description générale du produit

Élément pour receveur Fundo Riolito et Plano Linea servant à réaliser un écoulement mural.

Domaines d'emploi

Les domaines d'application énumérés ci-après s'entendent en combinaison avec un receveur Fundo Riolito ou Plano Linea :

- Ce procédé est utilisable en travaux neufs et travaux de rénovation, en sols intérieurs dans les locaux humides à usage privatif, sur les supports à base de ciment, qui ne présentent pas de joints de dilatation. Informations complémentaires sur le site www.wedi.eu.

Caractéristiques du produit

Grâce au Fundo Riolito Discreto, il est possible d'intégrer le canal d'écoulement du Riolito / Plano Linea dans les murs existants du bâtiment, les installations en applique, ainsi que les autres réalisations additionnelles, comme par ex. les bancs, étagères et marches. L'on peut ainsi obtenir un écoulement au niveau du mur. Le système comprend : une pièce moulée en plastique intégrée dans un panneau de construction wedi ; cette pièce est exactement adaptée au canal d'écoulement du Riolito / Plano Linea et s'adapte très facilement au Riolito / Plano Linea.



Conditions requises pour le support, installation

Le support doit être un receveur Riolito ou Plano Linea. Vous trouverez des instructions de mise en œuvre plus précises dans les instructions de montage (voir www.wedi.eu).

Caractéristiques techniques de la mousse brute

Mousse dure en polystyrène extrudé	XPS
Tension de compression à long terme (50 ans) < compression 2% EN 1606	0,08 N/mm ²
Résistance à la pression ou à la tension de compression avec une compression de 10 % selon EN 826	0,25 N/mm ²
Conductivité thermique EN 13164	0,036 W/mK
Densité apparente EN 1602	32 kg/m ³
Limites de température	-50/+75 °C
Comportement à la flamme EN 13501	E
Étanchéité à l'eau certifiée	1,5 bar

Caractéristiques techniques Fundo Riolito Discreto

Barrette en acier inox V₂A qui est utilisable des deux côtés (1ère face en acier brossé, 2ème face à carreler). Adaptable à une épaisseur du carrelage entre 5 et 20 mm (mur et sol). L'ajustement se fait tout simplement à l'aide d'un gabarit (compris dans la fourniture). La largeur totale de l'élément est égale à la largeur du receveur Riolito.

Distance entre le carrelage de sol et la barrette	7 mm
Plage de réglage du cache sol/mur	5 – 20 mm
Profondeur d'installation horizontale	150 mm
Hauteur de construction au niveau du receveur	180 mm (peut être réduite à 150 mm)

Contenu de la livraison

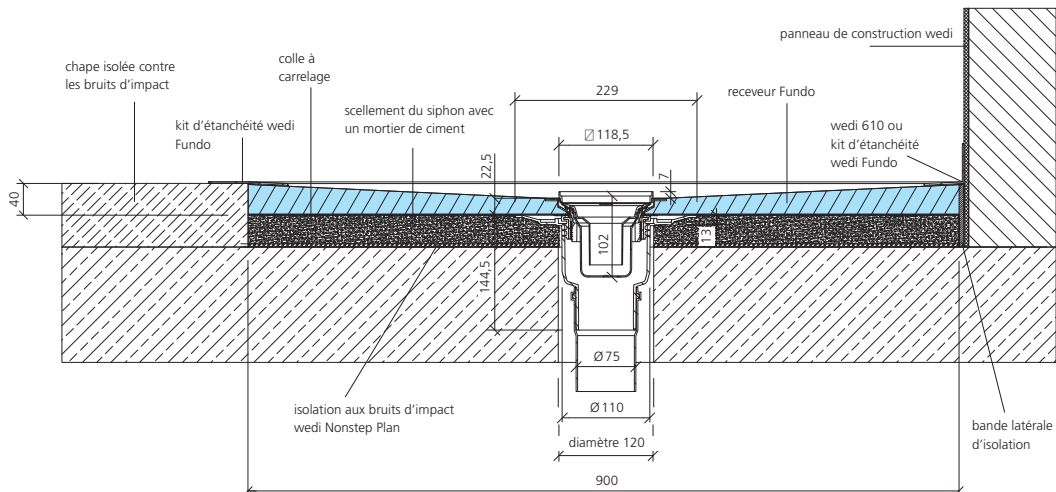
Désignation	longueur x hauteur x épaisseur	Longueur du canal
wedi Fundo Riolito Discreto, pour écoulement mural	800 x 180 x 76 mm ①	700 mm ①
wedi Fundo Riolito Discreto, pour écoulement mural	900 x 180 x 76 mm ②	800 mm ②
wedi Fundo Riolito Discreto, pour écoulement mural	1000 x 180 x 76 mm ③	900 mm ③
wedi Fundo Riolito neo, receveur avec évacuation linéaire, rectangulaire	1200 x 800 x 50 mm	700 mm ①
wedi Fundo Riolito neo, receveur avec évacuation linéaire, rectangulaire	1200 x 900 x 50 mm	800 mm ②
wedi Fundo Riolito neo, receveur avec évacuation linéaire, rectangulaire	1400 x 900 x 50 mm	700 mm ①
wedi Fundo Riolito neo, receveur avec évacuation linéaire, rectangulaire	1800 x 900 x 60 mm	800 mm ②
wedi Fundo Riolito neo, receveur avec évacuation linéaire, rectangulaire	1200 x 1000 x 50 mm	900 mm ③
wedi Fundo Riolito neo, receveur avec évacuation linéaire, rectangulaire	1600 x 1000 x 50 mm	800 mm ②
wedi Fundo Riolito neo, receveur avec évacuation linéaire, carré	900 x 900 x 50 mm	800 mm ②
wedi Fundo Riolito neo, receveur avec évacuation linéaire, carré	1000 x 1000 x 50 mm	800 mm ②
wedi Fundo Riolito, receveur avec évacuation linéaire, rectangulaire	1200 x 800 x 50 mm	700 mm ①
wedi Fundo Riolito, receveur avec évacuation linéaire, rectangulaire	1200 x 900 x 50 mm	800 mm ②
wedi Fundo Riolito, receveur avec évacuation linéaire, rectangulaire	1400 x 900 x 50 mm	700 mm ①
wedi Fundo Riolito, receveur avec évacuation linéaire, rectangulaire	1800 x 900 x 60 mm	800 mm ②
wedi Fundo Riolito, receveur avec évacuation linéaire, rectangulaire	1200 x 1000 x 50 mm	900 mm ③
wedi Fundo Riolito, receveur avec évacuation linéaire, rectangulaire	1600 x 1000 x 50 mm	800 mm ②
wedi Fundo Riolito, receveur avec évacuation linéaire, carré	900 x 900 x 50 mm	800 mm ②
wedi Fundo Riolito, receveur avec évacuation linéaire, carré	1000 x 1000 x 50 mm	800 mm ②
wedi Fundo Plano Linea, receveur avec évacuation linéaire et écoulement intégré, rectangulaire	1200 x 800 x 70 mm	700 mm ①
wedi Fundo Plano Linea, receveur avec évacuation linéaire et écoulement intégré, rectangulaire	1200 x 900 x 70 mm	800 mm ②
wedi Fundo Plano Linea, receveur avec évacuation linéaire et écoulement intégré, rectangulaire	1200 x 1000 x 70 mm	900 mm ③
wedi Fundo Plano Linea, receveur avec évacuation linéaire et écoulement intégré, carré	900 x 900 x 70 mm	800 mm ②

 • Les chiffres ①, ② et ③ indiquent les variantes de combinaison appropriées avec Fundo Riolito, Fundo Riolito neo et Fundo Plano Linea.

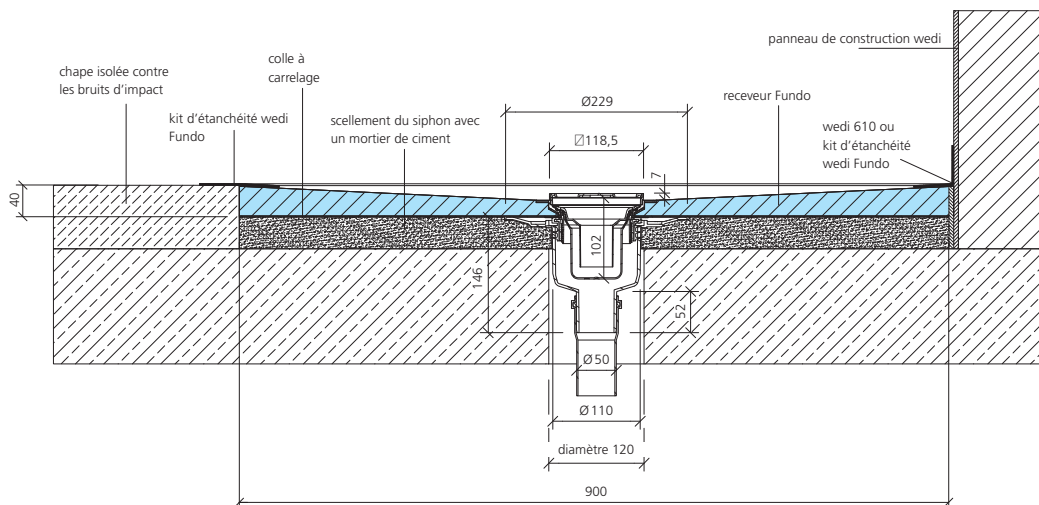
Les receveurs wedi Fundo Riolito / Riolito neo / Plano Linea peuvent être recoupés sur chantier, de manière symétrique afin de respecter les pentes du receveur.

Variantes d'écoulement pour receveurs Fundo

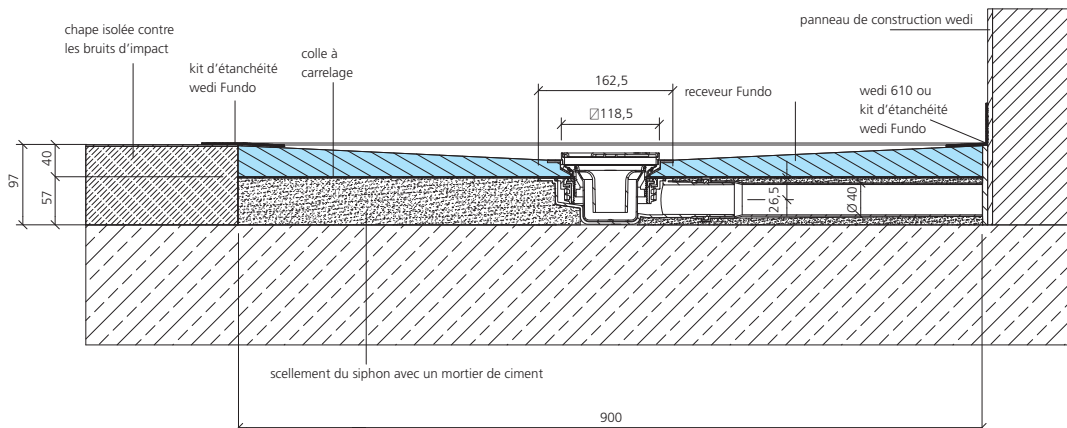
Écoulement Fundo vertical, DN 70, sur chape



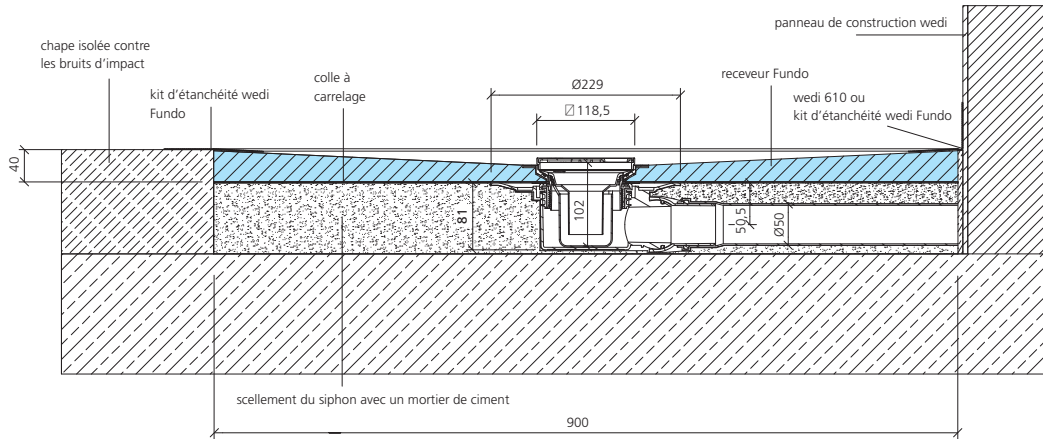
Écoulement Fundo vertical, DN 50, sur chape



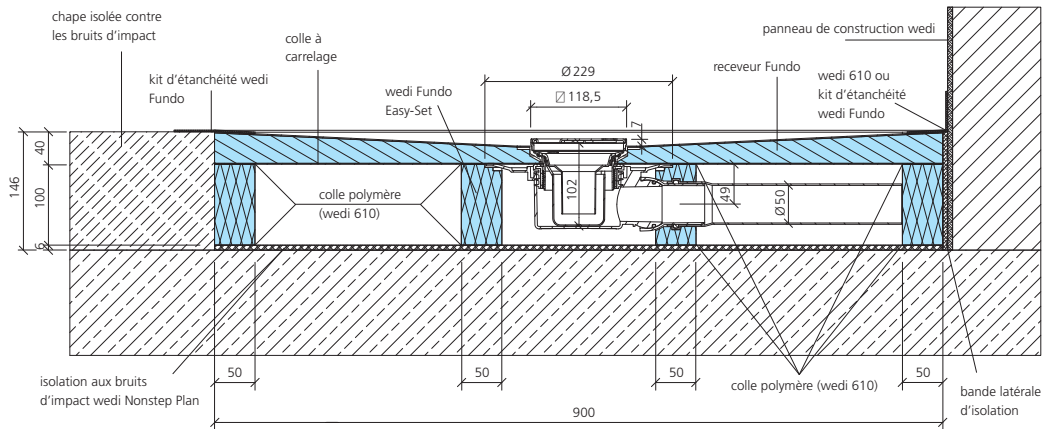
Écoulement Fundo Mini Max, DN 40, sur chape



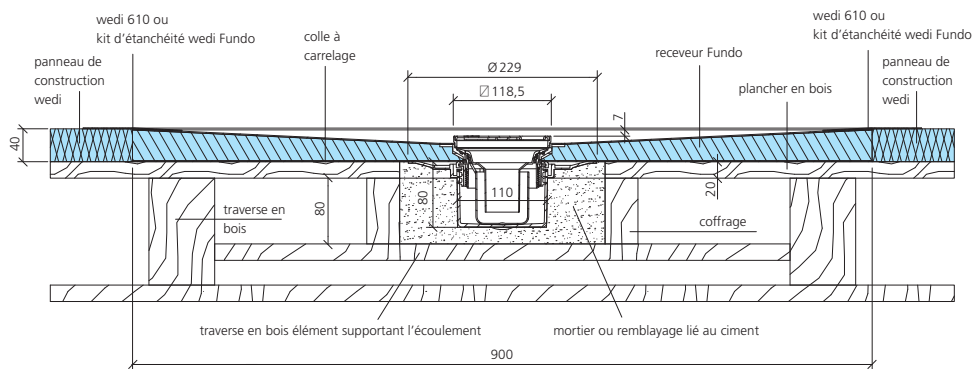
Écoulement Fundo horizontal, DN 50, sur chape



Écoulement Fundo horizontal, DN 50, avec Fundo Easy Set

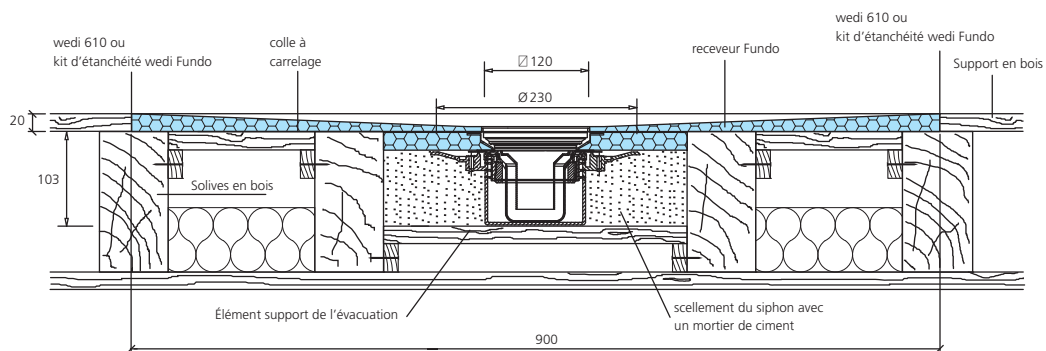


Écoulement Fundo horizontal, DN 50, sur plancher bois

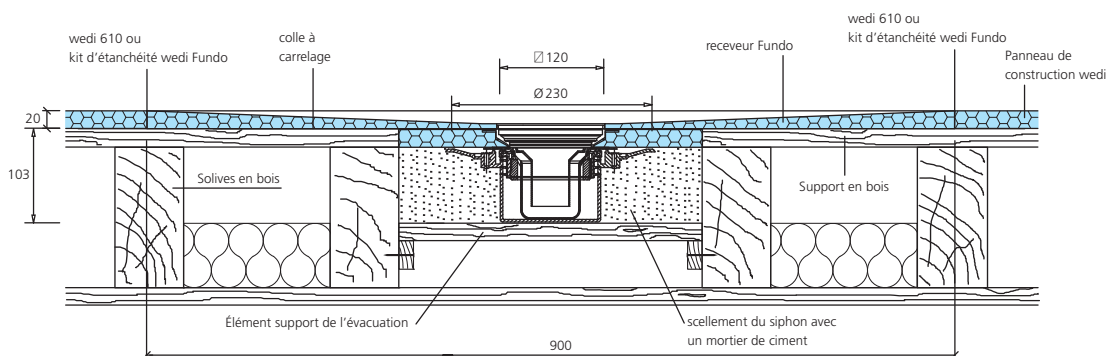


Variantes d'écoulement pour receveurs Fundo

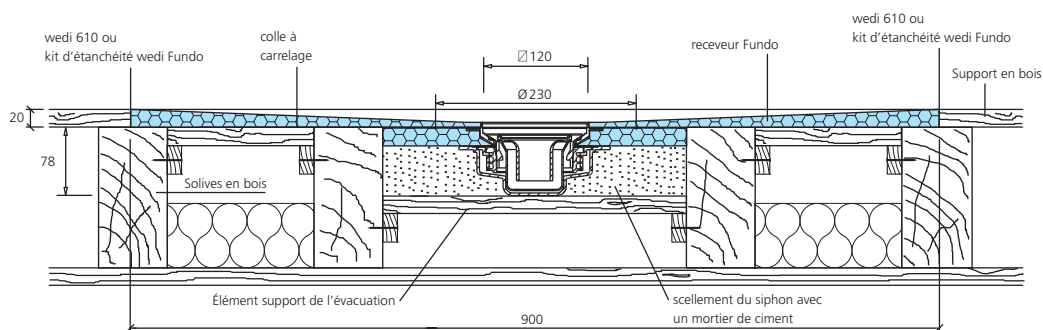
Écoulement Fundo horizontal, DN 50, dans le plancher en bois



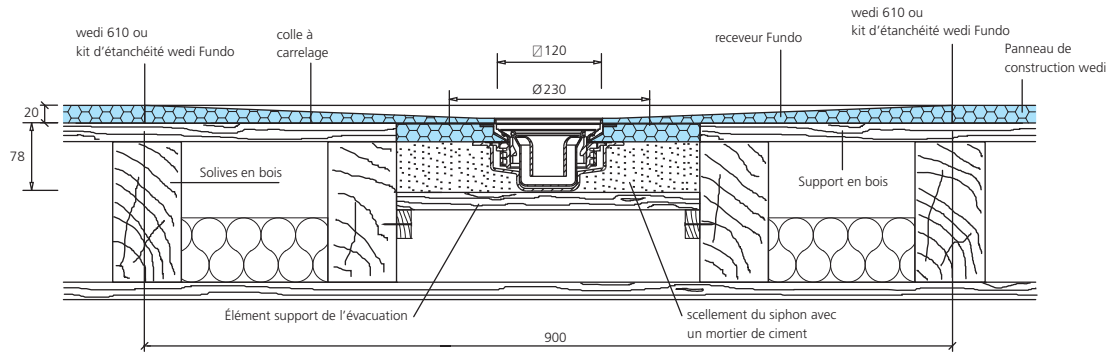
Écoulement Fundo horizontal, DN 50, sur plancher bois



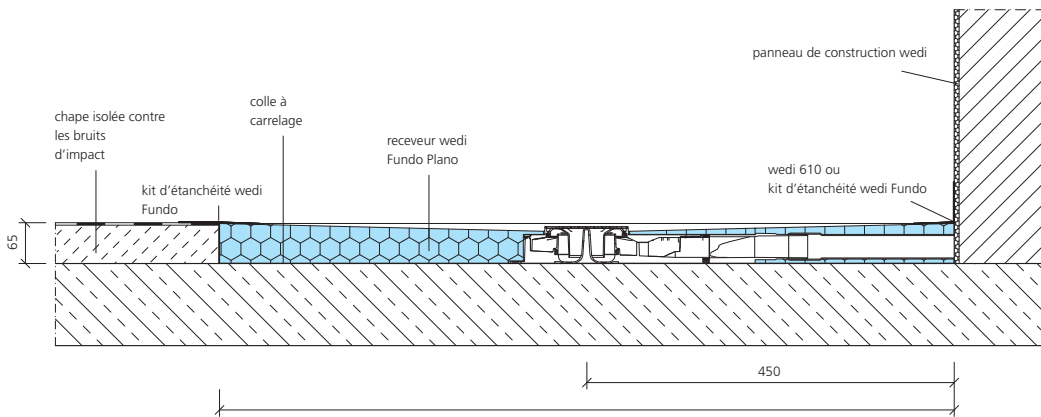
Écoulement Fundo Mini Max, DN 40, dans le plancher en bois



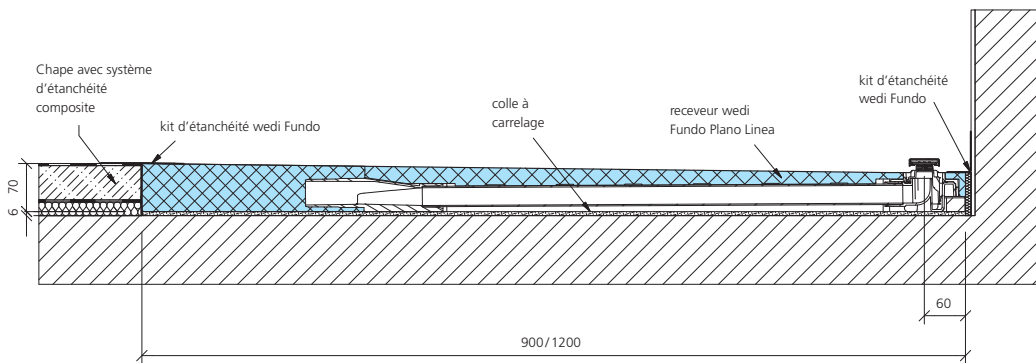
Écoulement Fundo Mini Max, DN 40, sur plancher bois



Fundo Plano, écoulement intégré horizontal, DN 40, sur chape

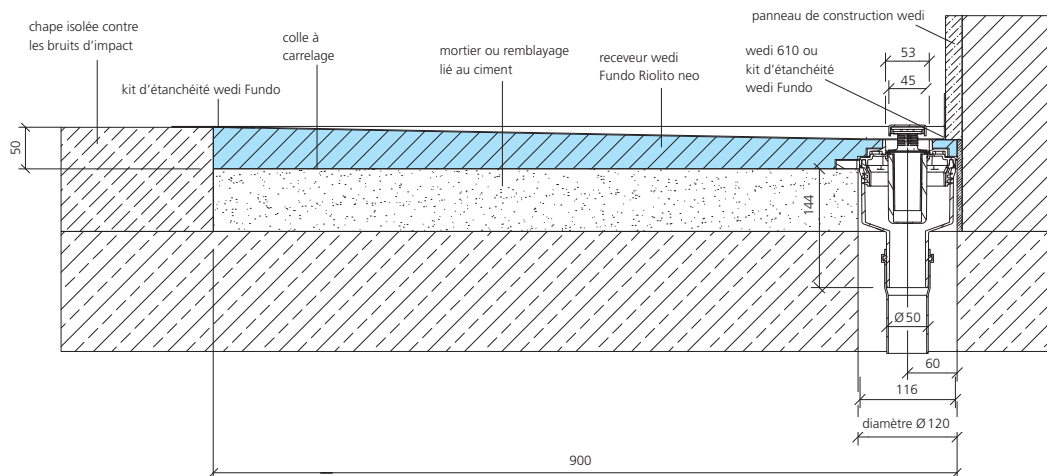


Fundo Plano Linea, écoulement intégré horizontal, DN 40, sur chape

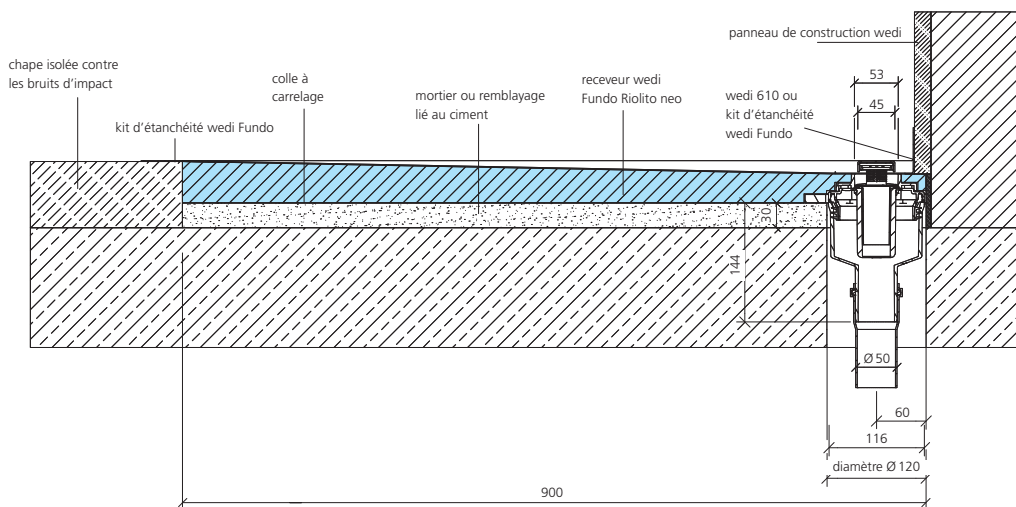


Variantes d'écoulement pour receveurs Fundo

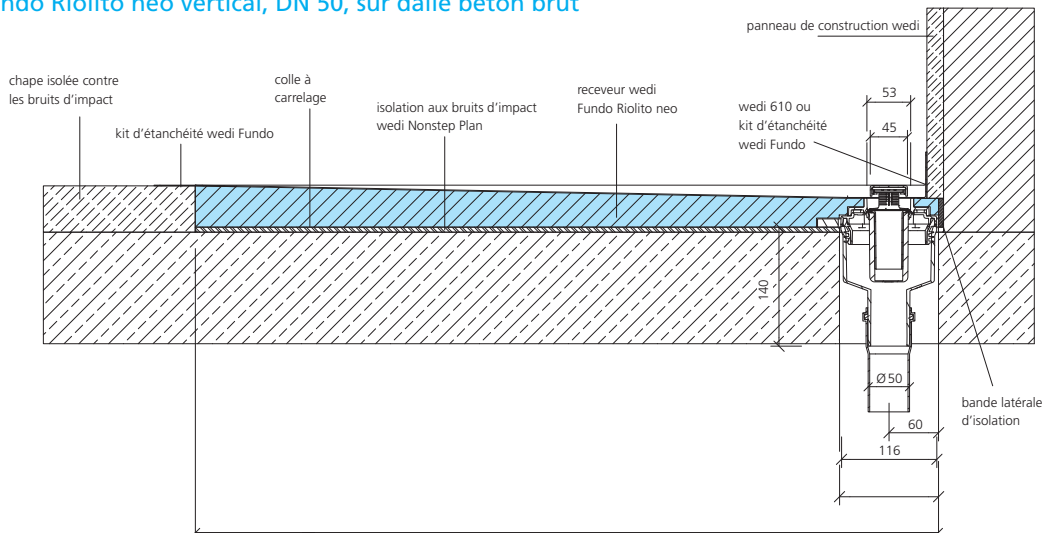
Écoulement Fundo Riolito neo vertical, DN 50, sur chape, sur chape épaisseur 10 cm



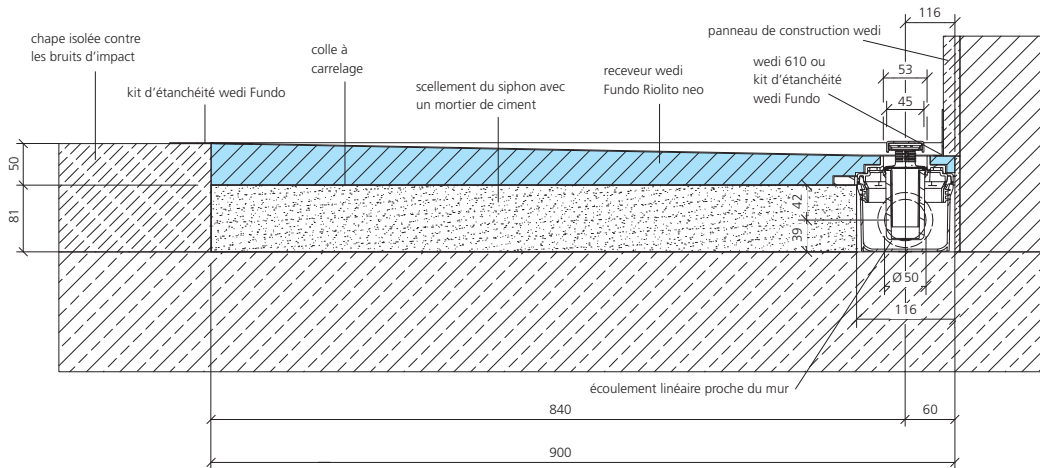
Écoulement Fundo Riolito neo vertical, DN 50, sur chape, sur chape épaisseur 3 cm



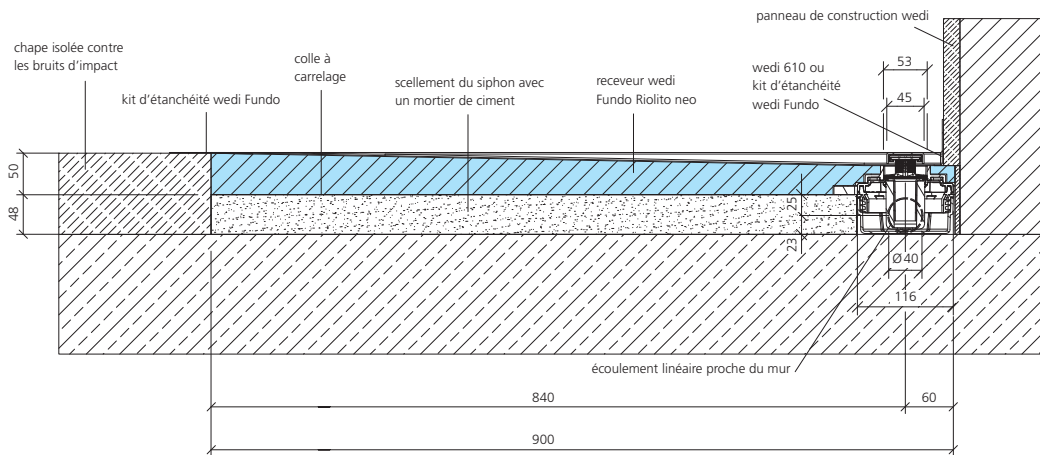
Écoulement Fundo Riolito neo vertical, DN 50, sur dalle béton brut



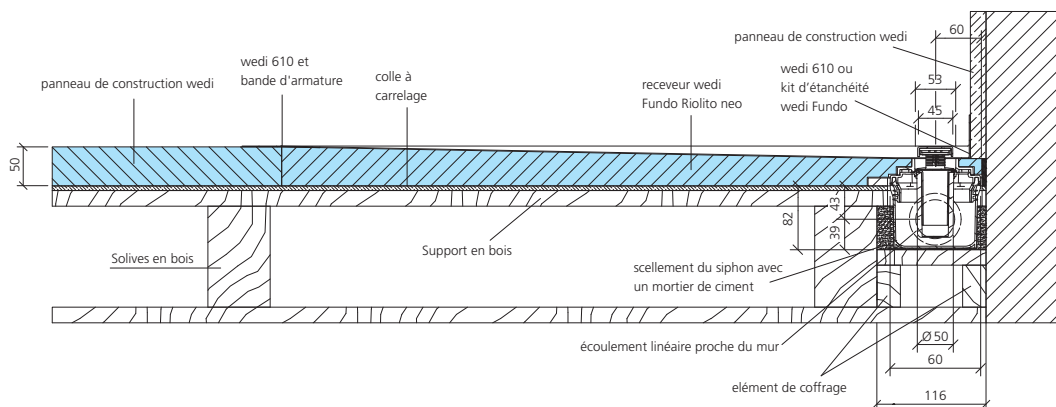
Écoulement Fundo Riolito neo horizontal, DN 50, sur chape



Écoulement Fundo Riolito neo Mini Max, DN 40, sur chape

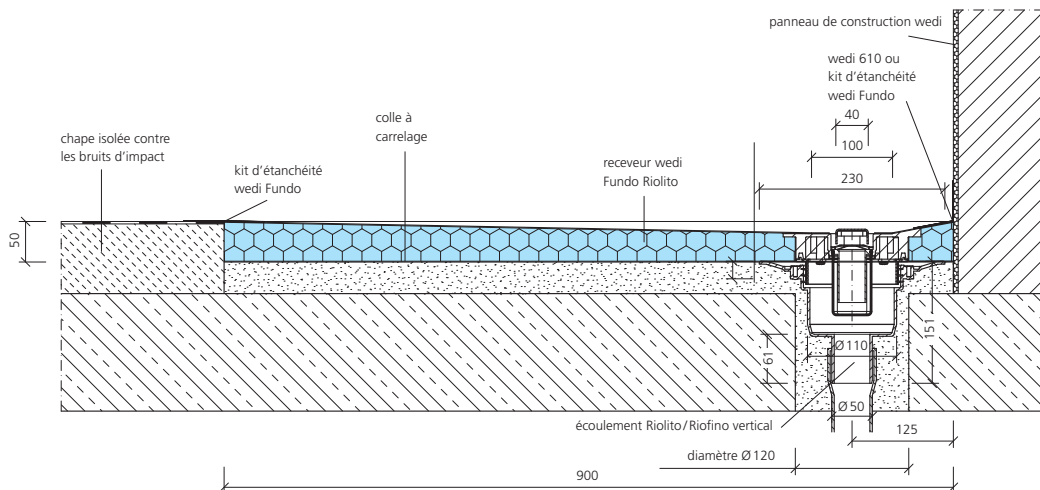


Écoulement Fundo Riolito neo horizontal, DN 50, sur plancher bois neuf

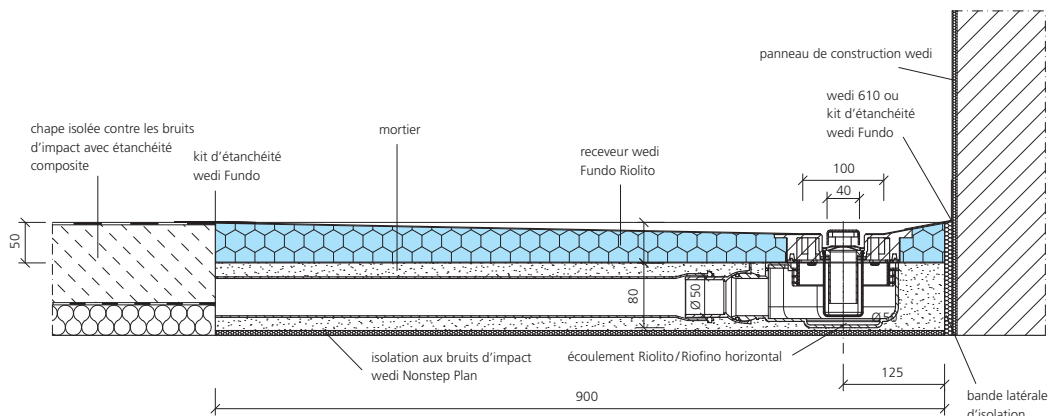


Variantes d'écoulement pour receveurs Fundo

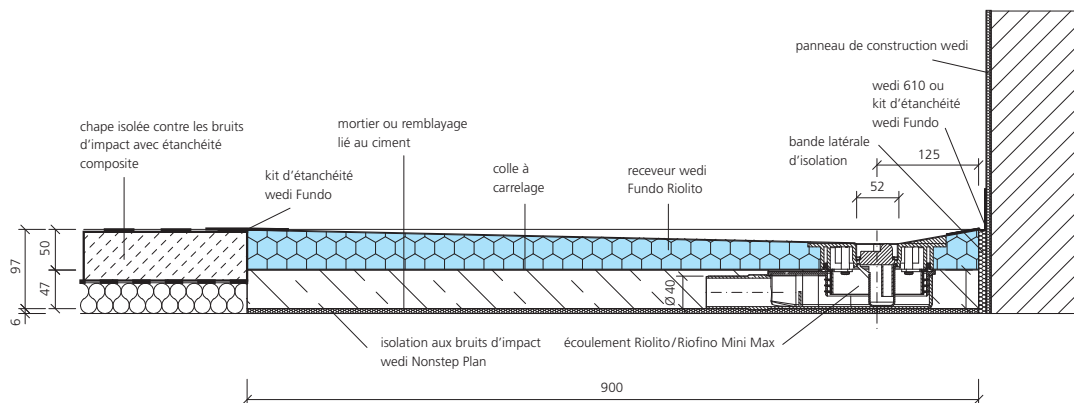
Écoulement Fundo Riolito vertical, DN 50, sur chape



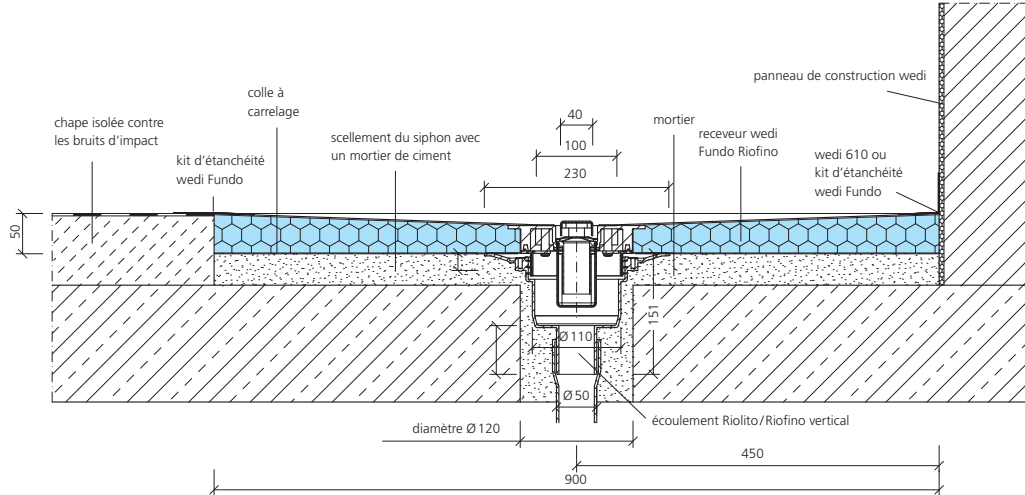
Écoulement Fundo Riolito horizontal, DN 50, sur chape



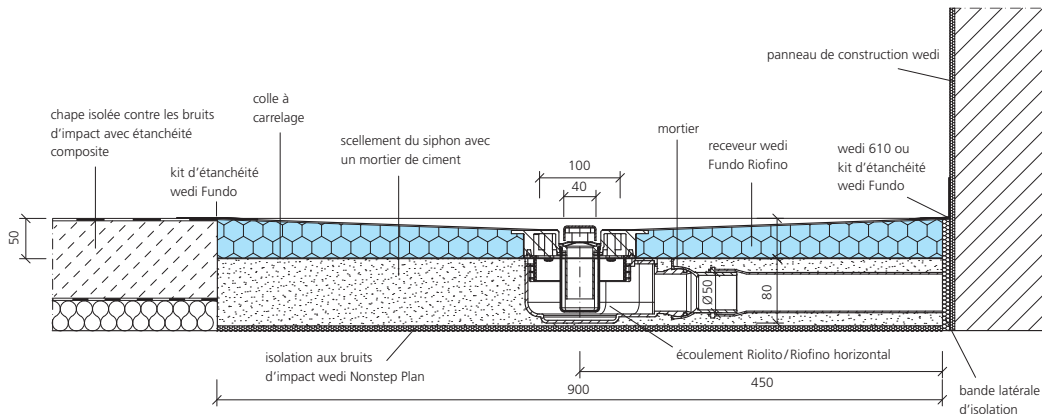
Écoulement Fundo Riolito Mini Max, DN 40, sur chape



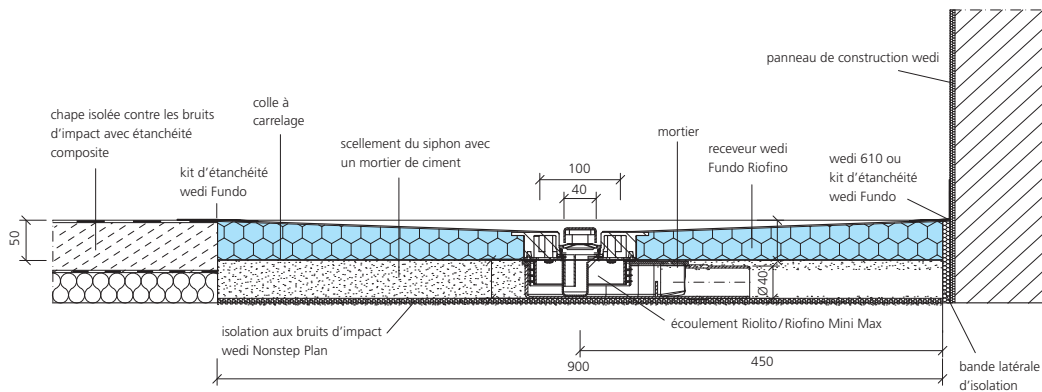
Écoulement Fundo Riolino vertical, DN 50, sur chape



Écoulement Fundo Riolino horizontal, DN 50, sur chape

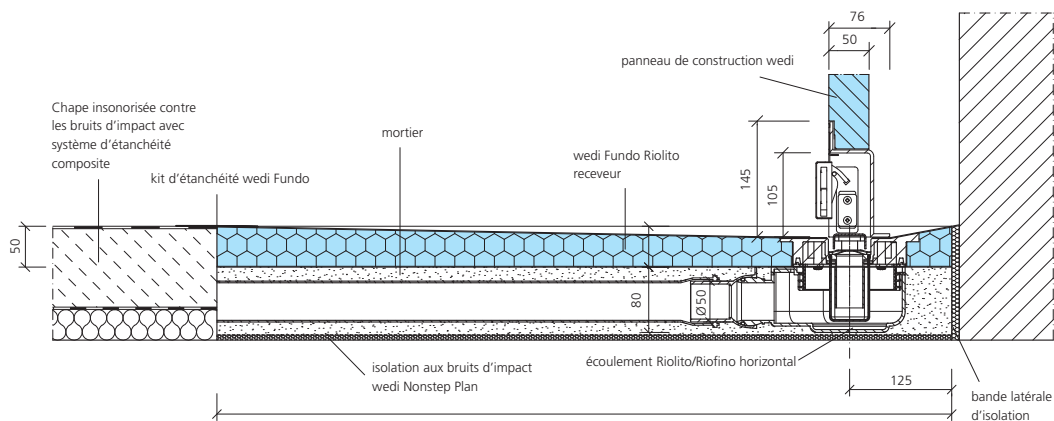


Écoulement Fundo Riolino Mini Max, DN 40, sur chape

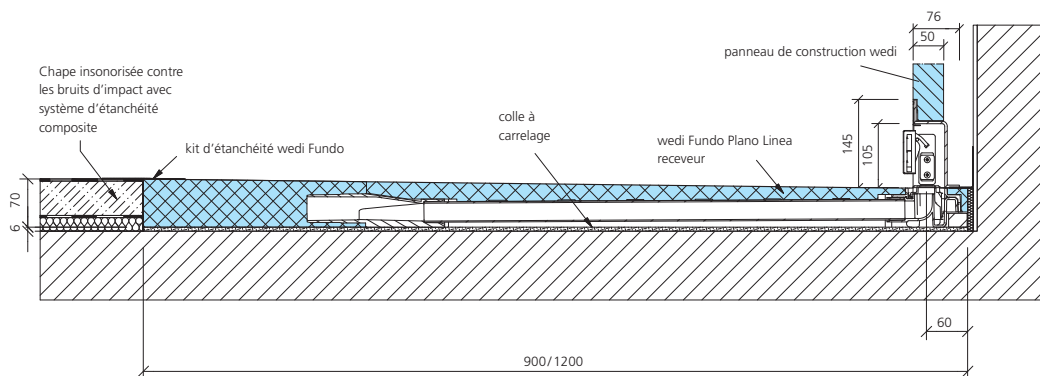


Variantes d'écoulement pour receveurs Fundo

Fundo Riolito Discreto, écoulement mural, DN 50, sur chape



Fundo Riolito Discreto, écoulement mural, DN 40, sur chape



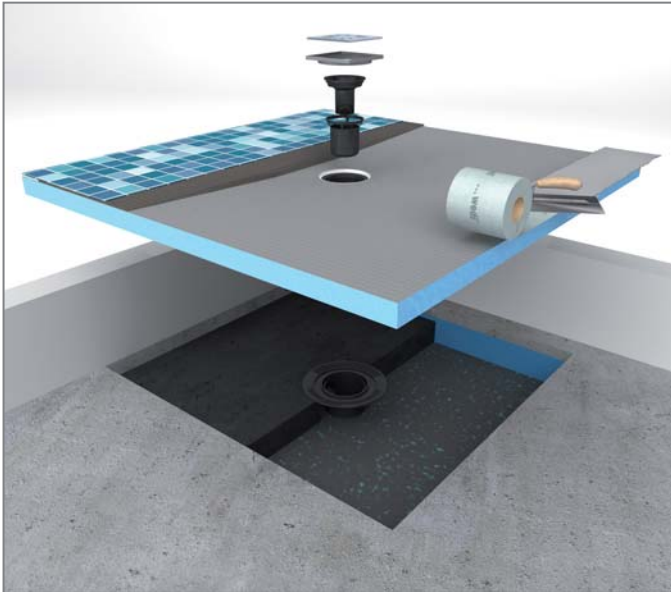
Possibilités de combinaison de receveurs et écoulements

	Fundo Primo	Fundo Trollo	Fundo Nautilo	Fundo Borgo	Fundo Plano/ Plano Linea	Fundo Ligno	Fundo Riolitoneo	Fundo Riolito	Fundo Riofino	Fundo Primo Easy Set
Écoulement Fundo vertical DN 50	compatible	compatible	compatible	compatible	incompatible	compatible	incompatible	incompatible	incompatible	compatible
Écoulement Fundo vertical DN 50, rond	compatible	compatible	compatible	compatible	incompatible	compatible	incompatible	incompatible	incompatible	compatible
Écoulement Fundo vertical DN 50 avec coupe-feu	compatible	compatible	compatible	compatible	incompatible	compatible	incompatible	incompatible	incompatible	compatible
Écoulement Fundo vertical DN 70	compatible	compatible	compatible	compatible	incompatible	compatible	incompatible	incompatible	incompatible	compatible
Écoulement Fundo horizontal DN 50	compatible	compatible	compatible	compatible	incompatible	compatible	incompatible	incompatible	incompatible	compatible
Écoulement Fundo horizontal DN 50, rond	compatible	compatible	compatible	compatible	incompatible	compatible	incompatible	incompatible	incompatible	compatible
Écoulement Fundo Mini Max DN 40, extra-plat	compatible	compatible	compatible	compatible	intégré dans le receveur de manière fixe	compatible	incompatible	incompatible	incompatible	incompatible
Écoulement Fundo Riolito / Riofino vertical, DN 50	incompatible	incompatible	incompatible	incompatible	incompatible	incompatible	incompatible	compatible	compatible	incompatible
Écoulement Fundo Riolito / Riofino vertical, DN 50 avec coupe-feu	incompatible	incompatible	incompatible	incompatible	incompatible	incompatible	incompatible	compatible	compatible	incompatible
Écoulement Fundo Riolito / Riofino horizontal, DN 50	incompatible	incompatible	incompatible	incompatible	incompatible	incompatible	incompatible	compatible	compatible	incompatible
Écoulement Fundo Riolito / Riofino Mini-Max, vertical, DN 40, extra-plat	incompatible	incompatible	incompatible	incompatible	incompatible	incompatible	incompatible	compatible	compatible	incompatible
Écoulement Fundo Riolitoneo vertical, DN 50	incompatible	incompatible	incompatible	incompatible	incompatible	incompatible	compatible	incompatible	incompatible	incompatible
Écoulement Fundo Riolitoneo horizontal, DN 50	incompatible	incompatible	incompatible	incompatible	incompatible	incompatible	compatible	incompatible	incompatible	incompatible
Écoulement Fundo Riolitoneo Mini Max DN 40, extra-plat	incompatible	incompatible	incompatible	incompatible	incompatible	incompatible	compatible	incompatible	incompatible	incompatible

 compatible

 incompatible

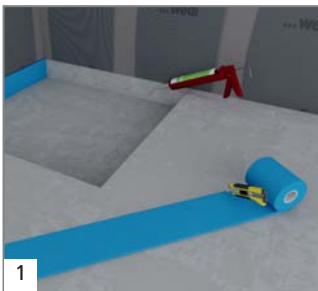
Écoulements centrés sur chapes (horizontaux)



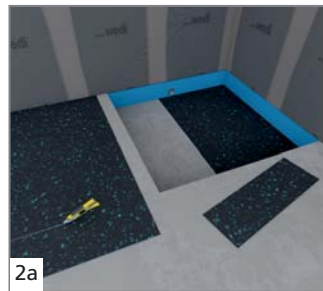
Les receveurs wedi Fundo constituent une solution fiable et économique pour la réalisation de douches de plain-pied. Nos receveurs sont vendus avec un siphon à sortie horizontale ou verticale, les pentes sont réalisées par usinage et correspondent au DTU en vigueur. Le gain de temps pour l'entreprise est donc très important par rapport à la confection d'une douche classique. Ci-après, les différentes étapes de la pose d'un receveur.

Composants système wedi :

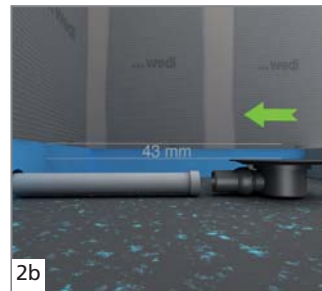
- Receveur Fundo
- Écoulement / grille d'écoulement Fundo
- wedi Nonstep Plan
- Colle polymère wedi 610
- Kit d'étanchéité Fundo



1 Mise en œuvre de la bande de rive en périphérie de la réservation. Collage avec le mastic wedi 610.



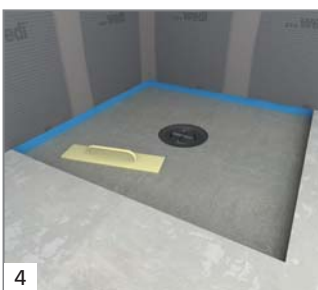
2a Si un isolant phonique aux bruits d'impact est nécessaire, découper et poser l'isolant phonique Nonstep Plan.



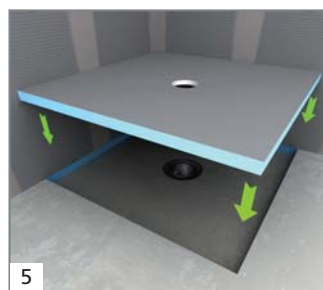
2b Pour une installation de plain-pied, prévoir la réservation nécessaire afin d'être au même niveau que le sol existant.



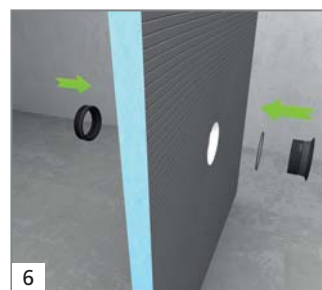
3 Remplir la réservation d'un mortier maigre.



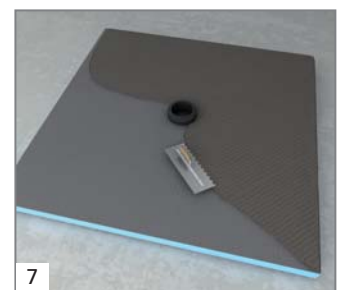
4 Bien compacter : le support doit être plan et de niveau.



5 Contrôler l'emplacement de l'écoulement en positionnant l'élément wedi Fundo sans le fixer et, le cas échéant, corriger la position de l'écoulement dans le mortier encore frais.

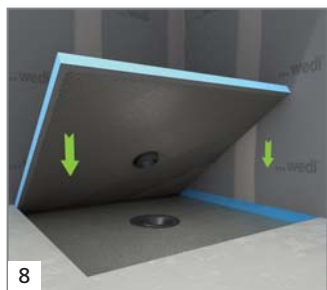


6 Placer le joint torique dans la rainure du cadre plastique et visser la valve à vis sur le joint à lèvres.

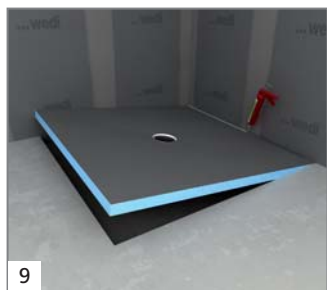


7 Enduire la sous-face du receveur de douche de colle à carrelage de type C2 ou C2S (ne jamais utiliser une colle prête à l'emploi).

Suite des étapes de montage



La pose du receveur se fait par double encollage, en utilisant un peigne en denture 10 mm, sur le support et un beurrage au dos du receveur avec une spatule lisse ou un peigne en denture 6 mm.



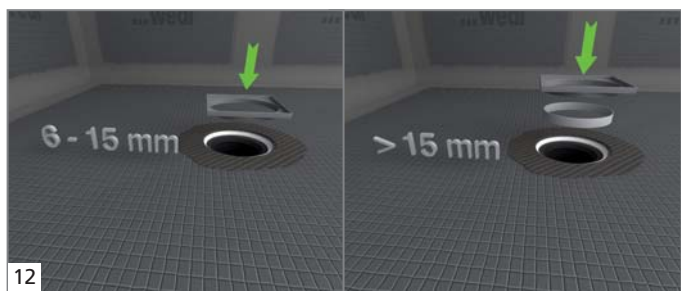
Plaquer le receveur sur son support, traiter les jonctions sol/mur en utilisant la colle polymère wedi 610.



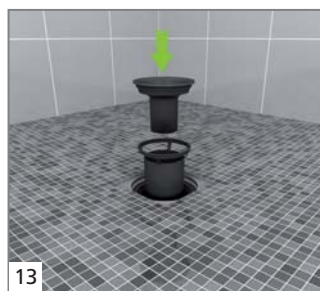
Laisser la colle à carrelage durcir en exerçant une légère pression pendant approximativement 12 heures.



Traiter toutes les jonctions en utilisant notre kit d'étanchéité ou un Spec (type Mapegum de Mapei).



Installer le cadre de la grille au niveau du bord supérieur du carrelage et le fixer dans le lit de colle. Dans le cas d'un carrelage d'une épaisseur supérieure à 8 mm, l'élément de rehausse permet d'adapter la hauteur du carrelage.



Carreler le receveur. Installer la tasse de siphon et la fermeture anti-odeurs.



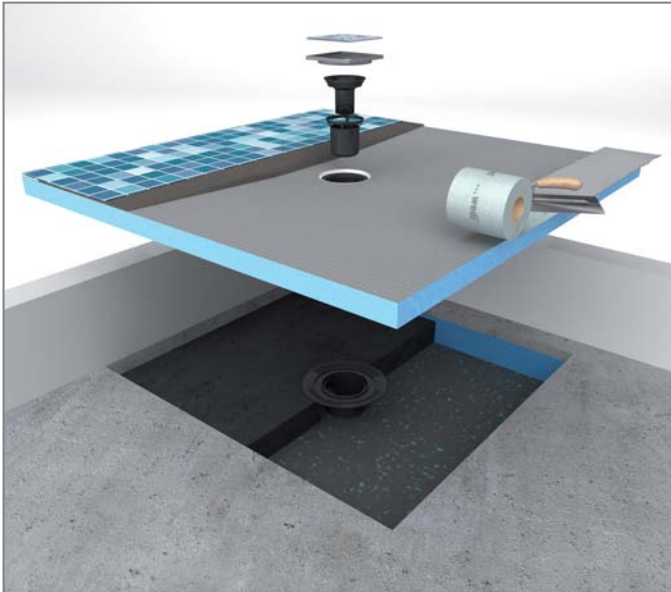
Installer la grille en acier inox. Le siphon peut être nettoyé à tout moment.

i Ce qu'il faut savoir :

Vous trouverez les grilles d'écoulement et cadres de rehausse assortis dans notre gamme de produits et sur le site Internet www.wedi.eu.



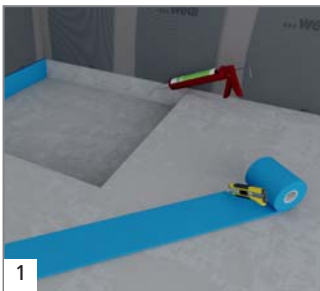
Écoulements centrés sur chapes (verticaux)



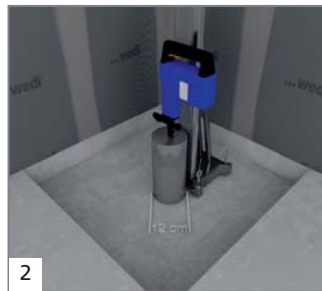
Comme alternative à un écoulement horizontal, les receveurs wedi Fundo peuvent également être installés avec un écoulement vertical.

Composants système wedi :

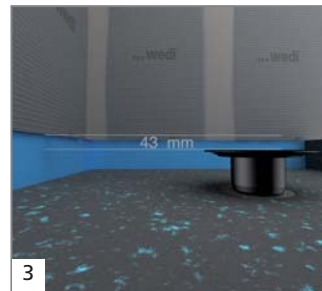
- Receveurs Fundo
- Écoulement / grille d'écoulement Fundo
- Colle polymère wedi 610
- Kit d'étanchéité Fundo



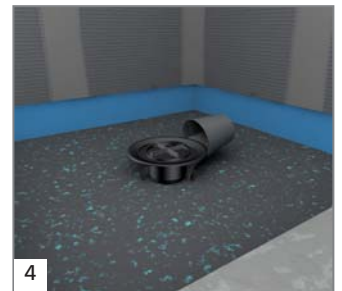
1 Mise en œuvre de la bande de rive en périphérie de la réservation. Collage avec le mastic wedi 610.



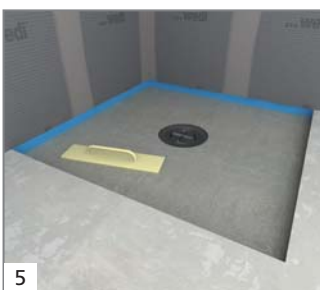
2 Pour la pose d'un écoulement vertical, faire un carottage d'un diamètre de 12 cm. Si un isolant phonique est nécessaire, découper et poser Nonstep Plan.



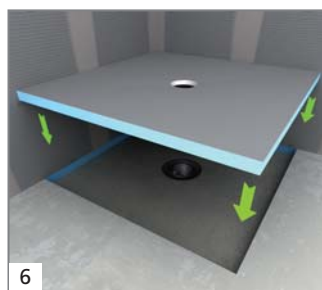
3 Pour une installation de plain-pied, prévoir la réservation nécessaire afin d'être au même niveau que le sol existant.



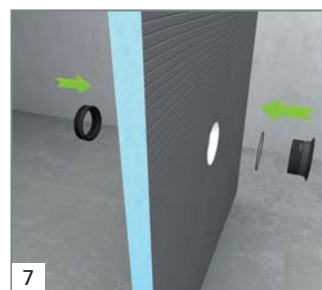
4 Raccorder l'écoulement wedi Fundo et remplir la réservation d'un mortier de ciment.



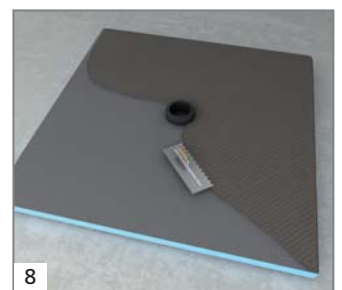
5 Bien compacter : le support doit être plan et de niveau.



6 Contrôler l'emplacement de l'écoulement en positionnant l'élément wedi Fundo sans le fixer et, le cas échéant, corriger la position de l'écoulement dans le mortier encore frais.

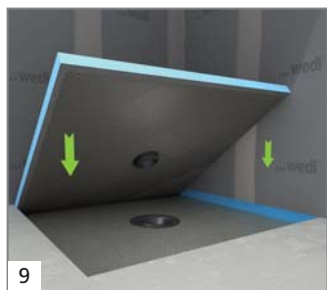


7 Placer le joint torique dans la rainure du cadre plastique et visser la valve à vis dans le joint à lèvres.

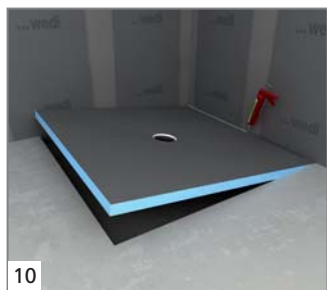


8 Enduire la sous-face du receveur de douche de colle à carrelage de type C2 ou C2S (ne jamais utiliser une colle prête à l'emploi).

Suite des étapes de montage



La pose du receveur se fait par double encollage, en utilisant un peigne en denture 10 mm, sur le support et un beurrage au dos du receveur avec une spatule lisse ou un peigne en denture 6 mm.



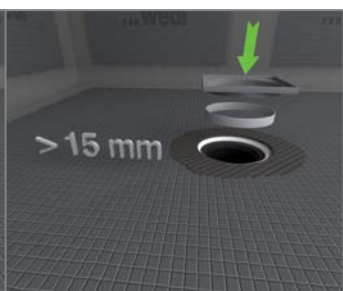
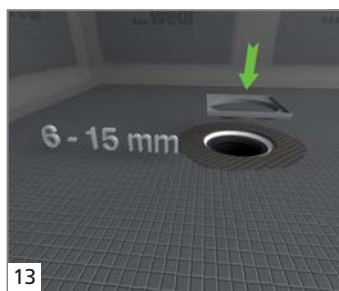
Plaquer le receveur sur son support, traiter les jonctions sol/mur en utilisant la colle polymère wedi 610.



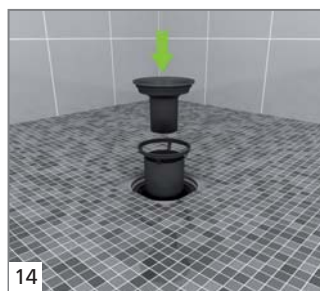
Laisser la colle à carrelage durcir en exerçant une légère pression pendant approximativement 12 heures.



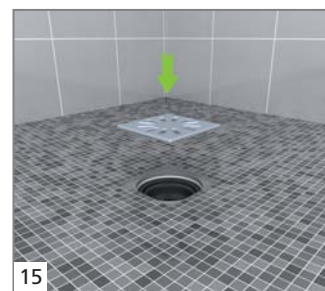
Étancher toutes les jonctions, raccords et percements en utilisant de la bande d'étanchéité et du badigeon d'étanchéité.



Installer le cadre d'écoulement au niveau du bord supérieur du carrelage et le fixer dans le lit de colle. En cas d'un carrelage d'une épaisseur supérieure à 15 mm, l'élément de rehausse sert à adapter la hauteur.



Carreler le receveur. Installer la tasse de siphon et la fermeture anti-odeurs.



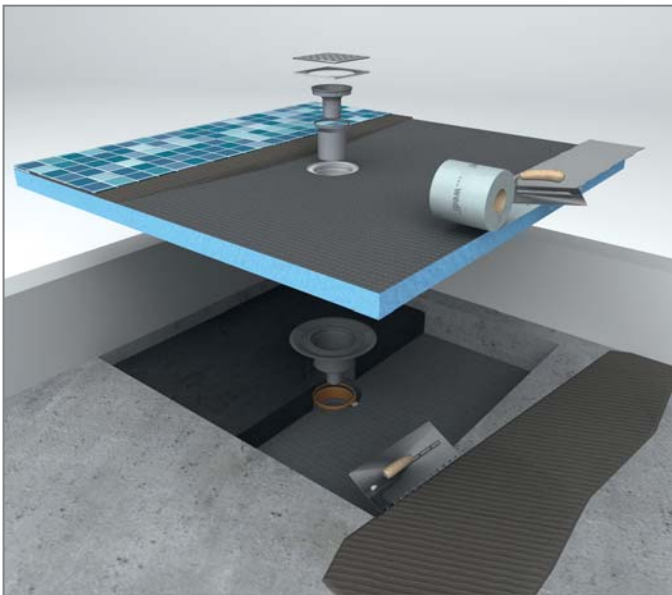
Installer la grille en acier inox. Le siphon peut être nettoyé à tout moment.

i Ce qu'il faut savoir :

Vous trouverez les grilles d'écoulement et cadres de rehausse assortis dans notre gamme de produits et sur le site Internet www.wedi.eu.



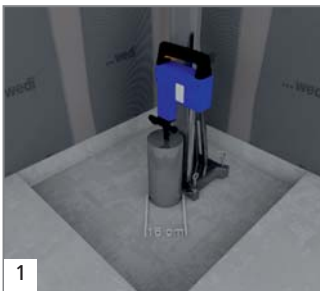
Écoulements centrés avec coupe-feu



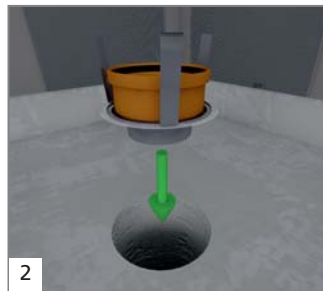
Comme alternative à un écoulement horizontal, les receveurs Fundo de wedi peuvent également être installés avec un écoulement vertical. En option, on peut utiliser un coupe-feu. Vous trouverez les étapes de montage correspondantes ci-après.

Composants système wedi :

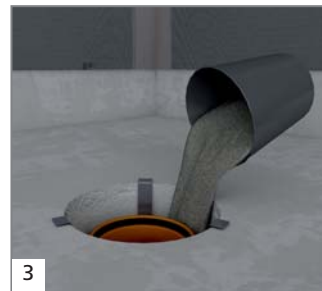
- Receveurs Fundo
- Ecoulement / grille d'écoulement Fundo
- wedi Nonstep Plan
- Colle polymère wedi 610
- Kit d'étanchéité Fundo



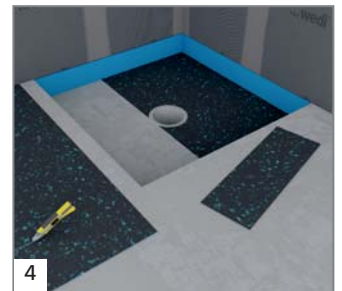
1 Pour poser un écoulement vertical avec coupe-feu, il faut réaliser un carottage d'un diamètre de 16 cm.



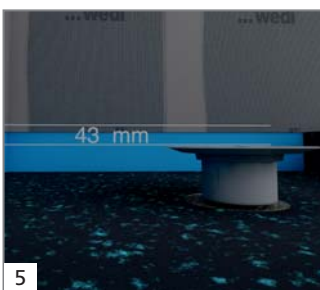
2 Insérer l'élément coupe-feu.



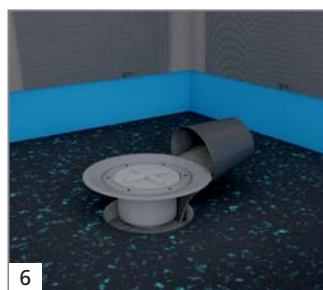
3 Couler l'espace entre le carottage et l'élément coupe-feu de MG2 ou 3. Si l'insonorisation est nécessaire, poser Nonstep Plan.



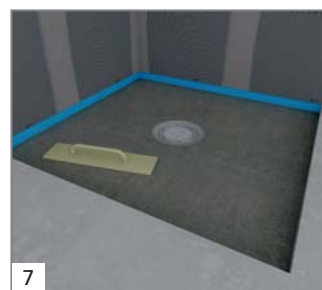
4 Installer le siphon. Découper le wedi Nonstep Plan aux dimensions voulues et le poser, installer une bande de rive si nécessaire.



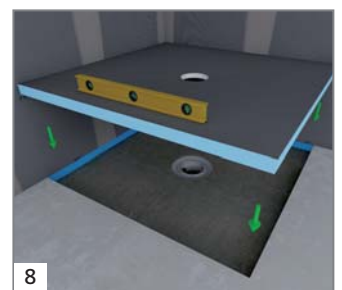
5 Pour une installation de plain-pied, observer la différence de hauteur nécessaire entre le bord supérieur de la bride d'écoulement et le bord supérieur de la réservation.



6 Raccorder l'écoulement wedi Fundo et remblayer la réservation d'un remblai lié ou de béton humide.

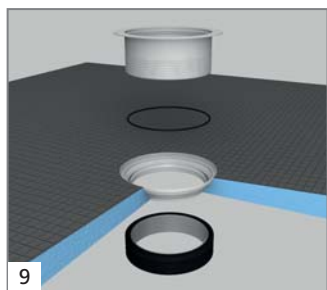


7 Bien compacter et lisser au niveau.

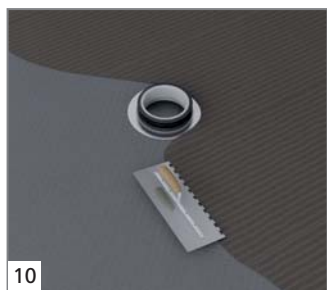


8 Contrôler l'emplacement de l'écoulement en positionnant l'élément wedi Fundo sans le fixer et, le cas échéant, corriger la position de l'écoulement dans le mortier encore frais.

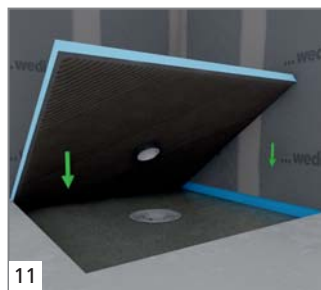
Suite des étapes de montage



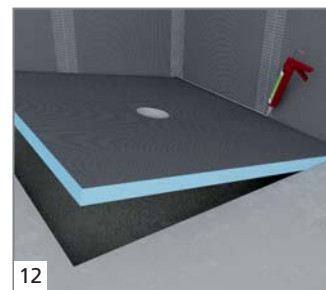
9 Placer le joint torique dans la rainure du cadre plastique et visser la valve à vis pour bac de douche avec le joint à lèvres.



10 Enduire la surface inférieure complète du receveur de douche de colle à carrelage.



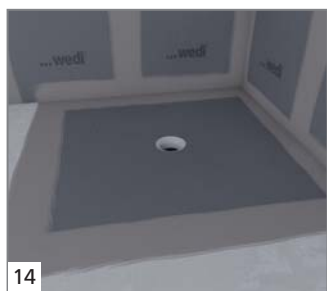
11 Insérer le receveur en affleurement dans la réservation.



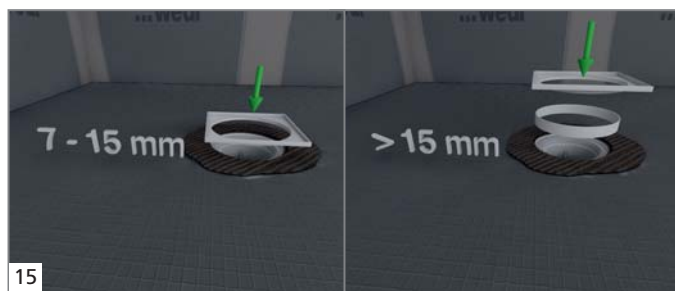
12 Coller et étancher le receveur, y compris les jonctions des panneaux de construction, en utilisant de la colle polymère wedi 610.



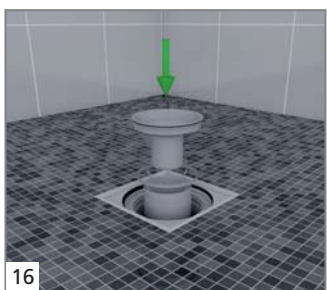
13 Laisser la colle à carrelage durcir en exerçant une légère pression pendant approximativement 12 heures.



14 Étancher toutes les jonctions, raccords et percements en utilisant de la bande d'étanchéité et du badigeon d'étanchéité.



15 Installer le cadre d'écoulement au niveau du bord supérieur du carrelage et le fixer dans le lit de colle. En cas d'un carrelage d'une épaisseur supérieure à 15 mm, l'élément de rehausse sert à adapter la hauteur.



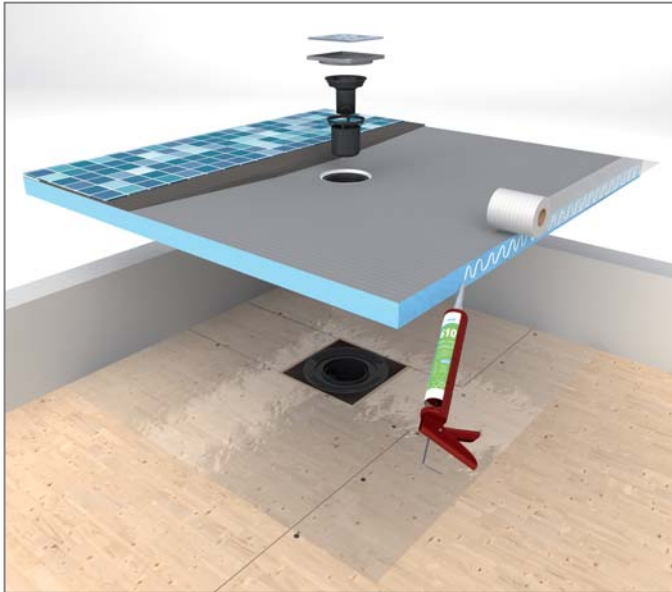
16 Carreler le receveur. Installer la tasse de siphon et la fermeture anti-odeurs.



17 Installer la grille en acier inox. Le siphon peut être nettoyé à tout moment.



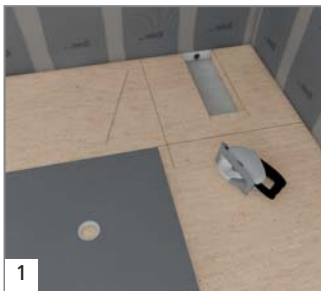
Écoulements centrés sur supports en bois



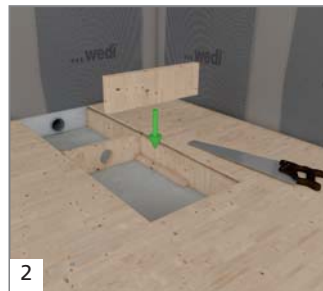
Les receveurs Fundo peuvent non seulement être utilisés sur chapes mais également sur planchers en bois. Ci-après, vous trouverez les étapes de montage d'un écoulement horizontal.

Composants système wedi :

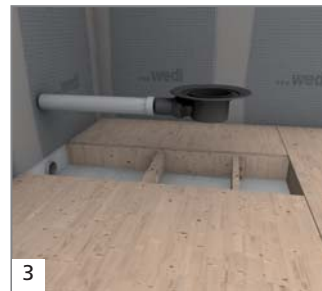
- Receveurs Fundo
- Colle polymère wedi 610
- Écoulement / grille d'écoulement Fundo
- Kit d'étanchéité Fundo



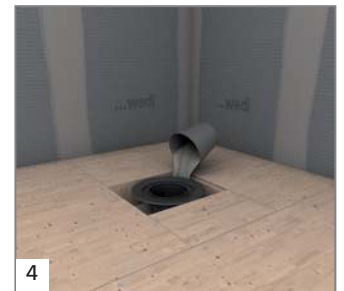
1 Découper la partie nécessaire du plancher pour la pose de l'écoulement.



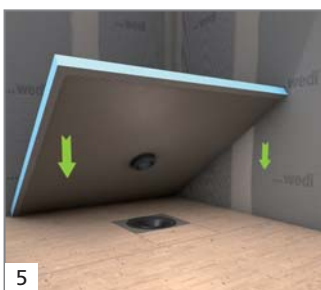
2 Installer un élément de coffrage dans la zone prévue pour la bonde d'écoulement. Tenir compte de l'évidement nécessaire pour la conduite.



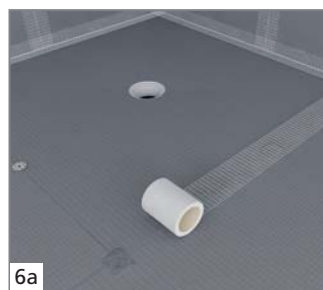
3 Raccorder et positionner la bonde sur la conduite d'évacuation. Le bord supérieur du corps de siphon doit être au même niveau que le plancher en bois.



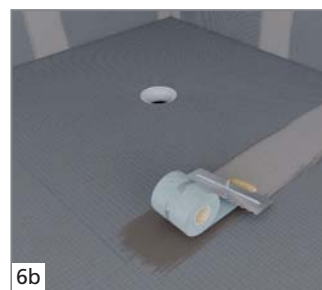
4 Repositionner les éléments du plancher. Sceller le corps du siphon avec un mortier de scellement, ceci afin d'éviter tout mouvement vertical. La zone de l'écoulement doit être absolument étanche.



5 Appliquer un primaire spécial bois avant le collage du receveur. La pose du receveur se fera par double encollage en utilisant une colle de type C2S1 ou C2S2. Mise en place du joint à lèvres sur la pièce à visser avant la pose du receveur.



6a Une fois les jonctions des panneaux de construction enduites de colle polymère wedi 610, poser la bande d'armature wedi Tools.



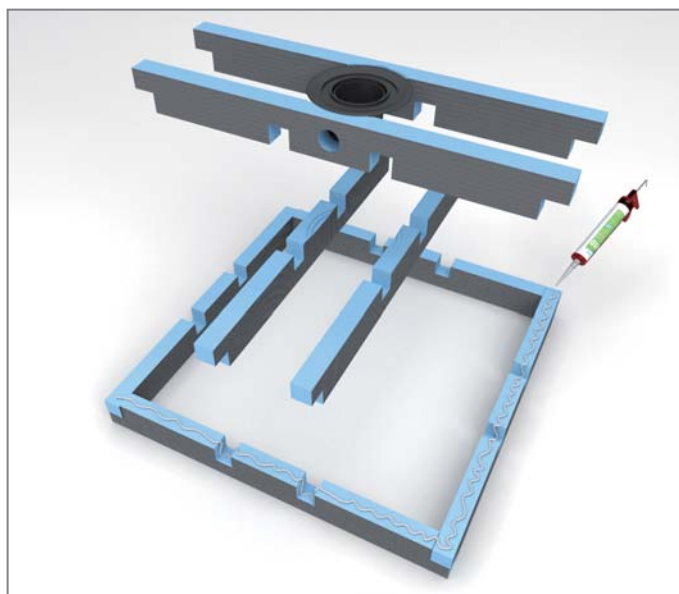
6b Si la colle polymère wedi 610 n'est pas utilisée, traiter toutes les jonctions, raccords et percements en utilisant le kit d'étanchéité Fundo.

i Ce qu'il faut savoir :

Vous trouverez les grilles d'écoulement et cadres de rehausse assortis dans notre gamme de produits et sur le site Internet www.wedi.eu.



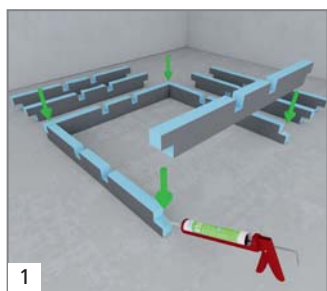
Écoulements centrés avec système de rehausse



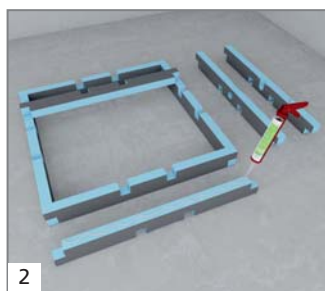
La rehausse Fundo Primo Easy Set vous permet de positionner le siphon dans le cas où une réservation n'est pas possible. Aucun remplissage avec du mortier ou du béton n'est nécessaire. La hauteur totale du Fundo Primo Easy Set et du receveur Fundo est de 14 cm.

Composants système wedi :

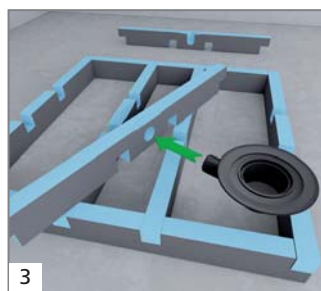
- Fundo Primo Easy Set
- Écoulement / grille d'écoulement Fundo
- Kit d'étanchéité Fundo
- Receveur Fundo
- Colle polymère wedi 610



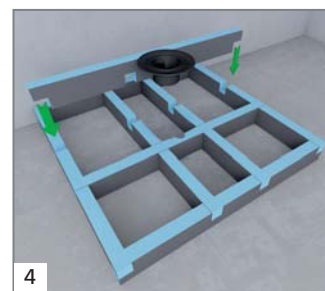
1
Coller la rehausse wedi Fundo Primo Easy Set sur un support plan (comblant les irrégularités du support à l'aide d'un ragréage).



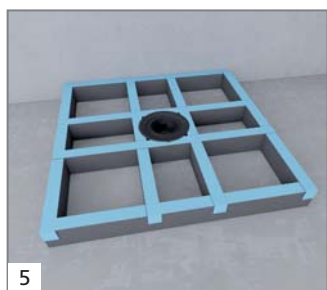
2
Assembler les différents éléments entre eux avec la colle polymère wedi 610.



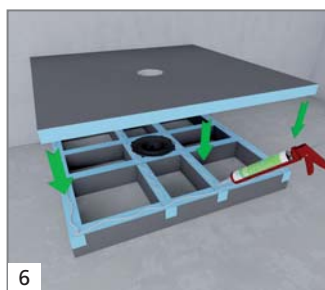
3
Positionner la bonde d'écoulement dans l'emplacement prévu à cet effet. En utilisant de la colle polymère wedi 610, coller le Fundo Primo Easy Set sur le support.



4
Raccorder la bonde d'écoulement à la conduite d'évacuation existante.



5
Le Fundo Primo Easy Set est installé et prêt pour l'utilisation.



6
Le receveur Fundo peut être monté à l'aide de la colle polymère wedi 610.

i Ce qu'il faut savoir :

L'effet d'insonorisation du Fundo Primo Easy Set a été examiné en combinaison avec wedi Nonstep Plan et wedi Fundo. Cette structure assure une insonorisation optimisée $SST3 \leq 25 \text{ dB (A)}$.

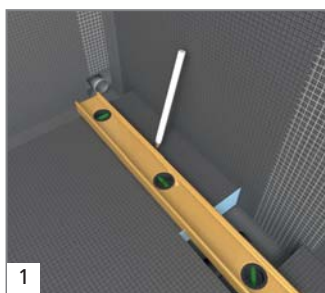
Écoulements centrés intégrés



Le système complet pour douches de plain-pied le plus plat du marché. Avec l'écoulement intégré en usine, le système complet ne mesure que 65 mm d'épaisseur. Étanche, facile et rapide à mettre en oeuvre, ce receveur offre tous les avantages des produits wedi.

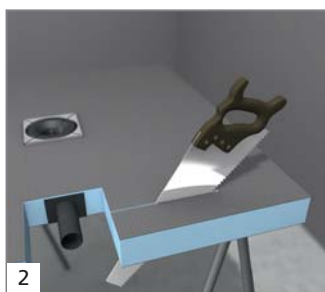
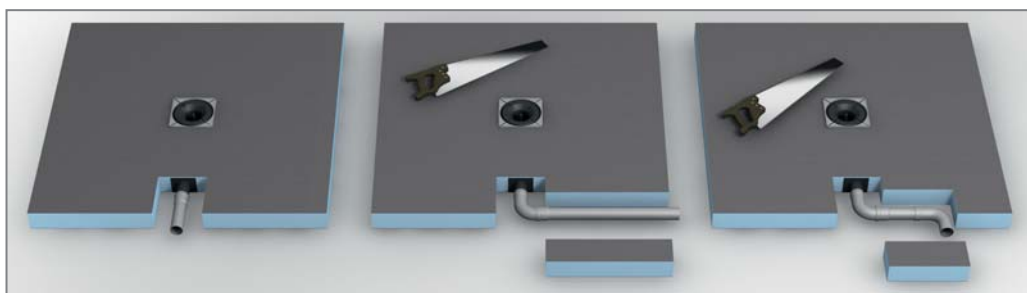
Composants système wedi :

- Fundo Plano
- Écoulement / grille d'écoulement Fundo
- Kit d'étanchéité Fundo



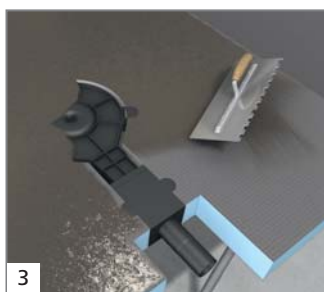
1

Tracer la partie à découper.



2

Découper à la scie égoïne.



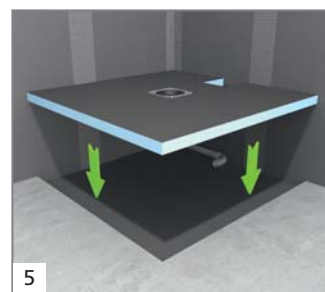
3

Remplir de colle à carrelage, les espaces vides du corps du siphon.



4

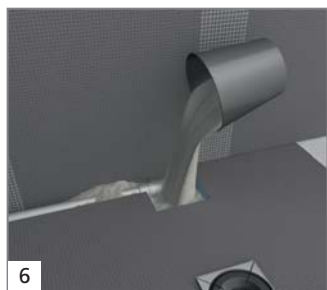
Puis poser le receveur par double encollage en utilisant un peigne en denture de 10 mm.



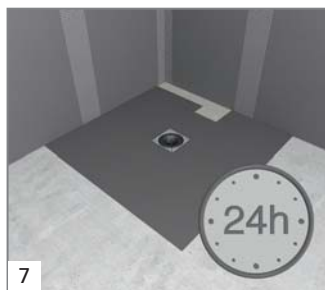
5

Coller l'élément dans la réservation prévue...

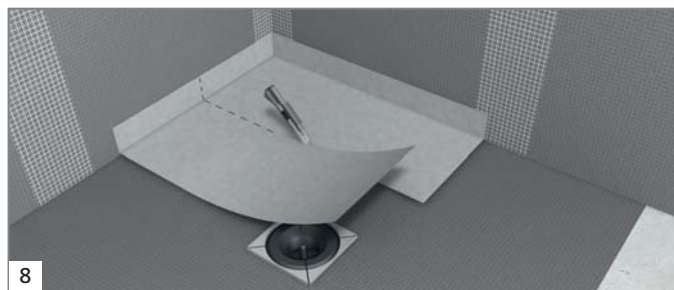
Suite des étapes de montage



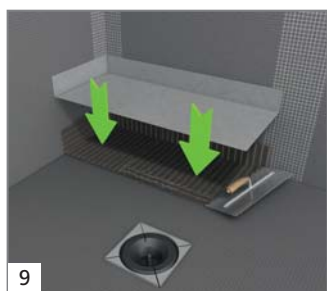
6 ... et raccorder la tuyauterie. Ensuite combler l'espace vide avec un mortier de scellement.



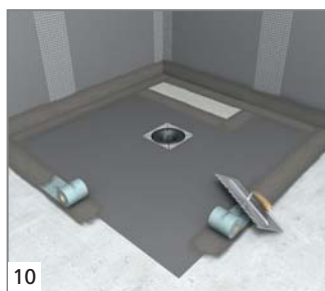
7 Après 24 heures, on peut commencer le traitement des zones de jonction.



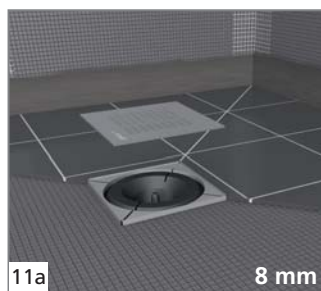
8 Découper la natte d'étanchéité livrée avec un chevauchement d'environ 5 cm.



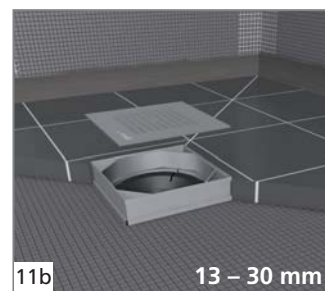
9 Coller la natte d'étanchéité avec la colle à carrelage.



10 Traiter les jonctions sol-mur et sol-sol avec le kit d'étanchéité wedi Fundo.

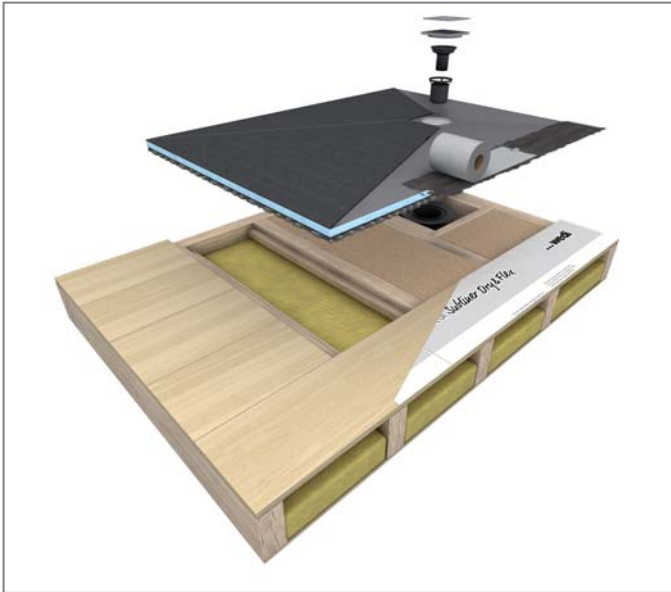


11a Pour des hauteurs de carrelage jusqu'à 8 mm, utiliser le cadre déjà pré-monté.



11b Pour une hauteur de carrelage de plus de 13 mm et jusqu'à 30 mm, il convient d'utiliser la rehausse de cadre.

Écoulements centrés sur planchers bois neufs



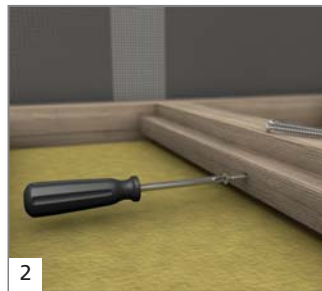
Le receveur à carrelers wedi Fundo Ligno a été spécialement conçu pour une utilisation dans des constructions neuves sur des planchers en bois (lames de bois, OSB, CTBX, CTBH...). Avec la version intégrée représentée ici, le traitement des jonctions au niveau de la construction en bois attenante s'effectue avec le kit d'étanchéité wedi Fundo.

Composants système wedi :

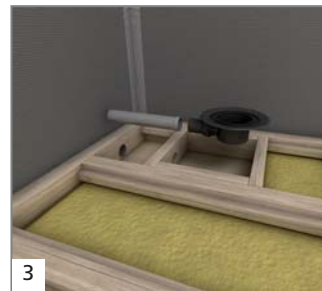
- receveur Fundo Ligno
- Écoulement / grille d'écoulement Fundo
- wedi Subliner Dry & Flex
- Kit d'étanchéité Fundo



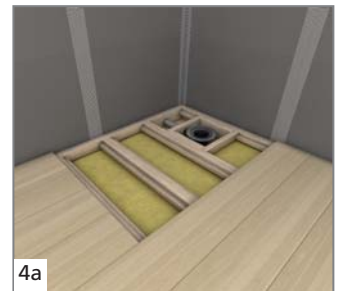
1
Découper le plancher au format du Fundo Ligno et ôter l'isolant se trouvant en dessous.



2
Réaliser un support à l'aide de tasseaux qui seront vissés sur les solives pour l'élément Fundo Ligno. Visser des baguettes de bois sur les poutres existantes.



3
Réaliser un chevêtre au niveau du bac d'écoulement (35 x 35 cm).



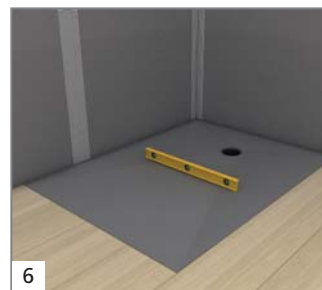
4a
Installer le corps du siphon dans l'emplacement prévu.



4b
Il est également possible d'utiliser la rehausse pour écoulement wedi Fundo Ligno.



5
Raccorder le siphon et placer le couvercle de protection. Le support pour le receveur Ligno est réalisé avec un OSB en épaisseur 18 ou 22 mm.

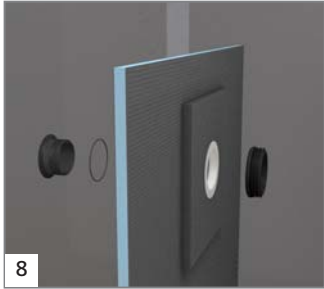


6
Contrôler le niveau d'écoulement de l'élément wedi Fundo Ligno et l'ajuster éventuellement.

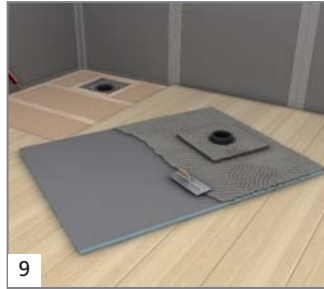


7
Remplir le chevêtre avec un mortier de scellement afin de bloquer le corps du siphon.

Suite des étapes de montage



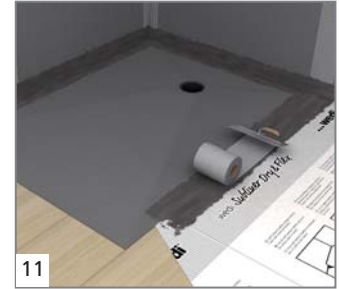
8 Placer le joint torique dans la rainure du cadre plastique et visser la valve à vis avec le joint à lèvres.



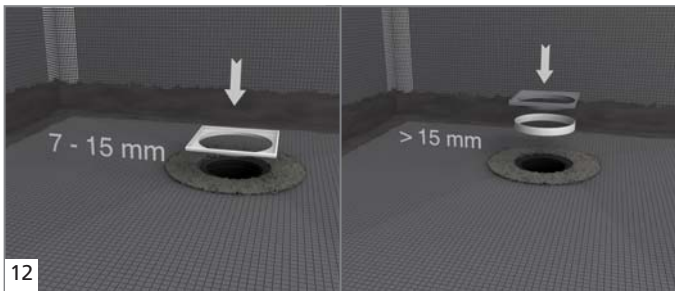
9 Appliquer la colle à carrelage sur toute la surface de la face inférieure de l'élément de douche.



10 Lester l'élément pendant 24 heures.



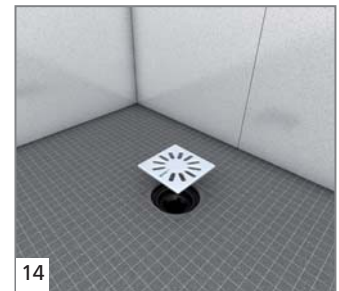
11 Traiter les jonctions et zones de raccords au plancher en bois avec le kit d'étanchéité Fundo. Recommandation : l'ensemble de la zone du plancher en bois doit être traité avec la natte d'étanchéité wedi Dry & Flex.



12 Placer le cadre d'écoulement à hauteur du bord supérieur du carrelage et fixer dans le lit de colle. Avec une épaisseur de carrelage de plus de 15 mm, utiliser l'élément de rehausse pour ajuster la hauteur.



13 Carreler le receveur. Placer le siphon et la fermeture anti-odeur.



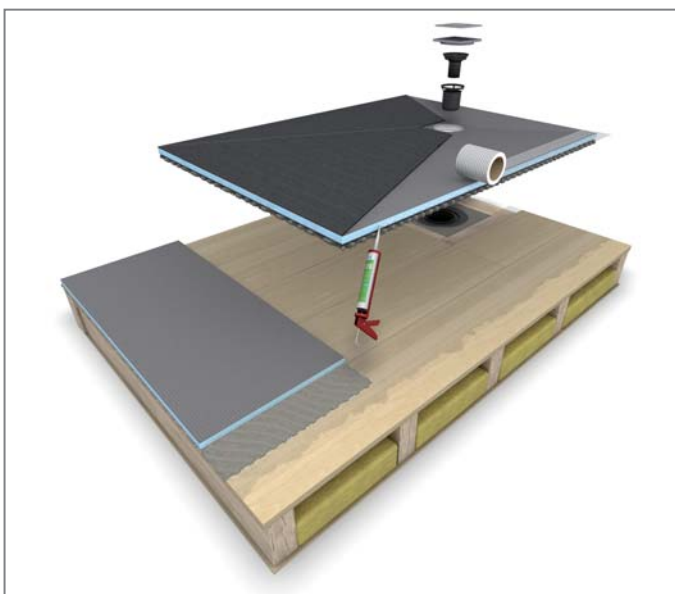
14 Placer la grille en acier inoxydable. Le siphon peut être nettoyé à tout moment.

i Ce qu'il faut savoir :

Vous trouverez les grilles d'écoulement et cadres de rehausse assortis dans notre gamme de produits et sur le site Internet www.wedi.eu.



Écoulements centrés sur planchers en poutres de bois



Nous avons vu dans les pages précédentes, l'intégration au sol d'un receveur wedi Fundo Ligno. Il est également possible de poser le receveur wedi Fundo Ligno sur un plancher bois neuf. Pour ce montage tout aussi simple, on utilise des panneaux de construction wedi sur l'ensemble de la surface de la pièce. Le traitement des jonctions s'effectue ici avec wedi 610.

Composants système wedi :

- Fundo Ligno Receveur de douche
- Écoulement / grille d'écoulement Fundo
- Panneau de construction wedi
- Bande d'armature autocollante wedi Tools
- Colle polymère wedi 610



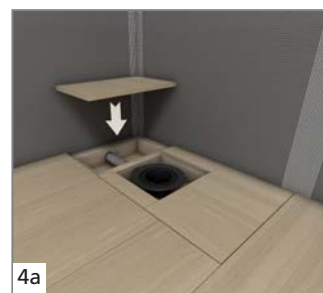
1
Découper le plancher bois aux dimensions du receveur et ôter l'isolant se trouvant en dessous.



2
Réaliser un chevêtre à l'emplacement du corps du siphon (35 x 35 cm)...



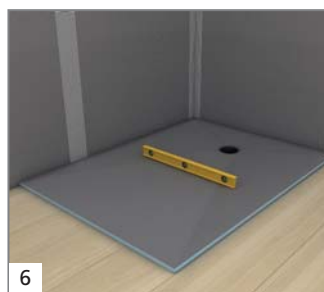
3
... et contrôler le positionnement de l'écoulement.



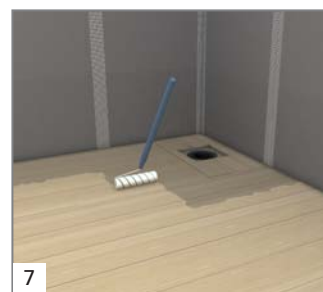
4a
Combler les espaces vides avec un aggloméré marine ou un OSB.



4b
5
Remplir le chevêtre avec un mortier de scellement.

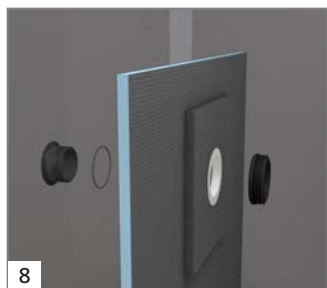


6
Contrôler le niveau d'écoulement de l'élément wedi Fundo Ligno et l'ajuster éventuellement.

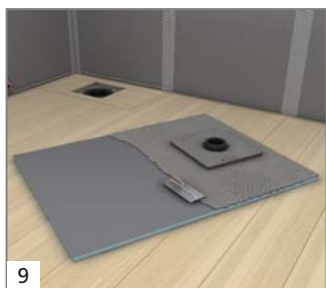


7
Appliquer un primaire spécial bois sur la totalité du support.

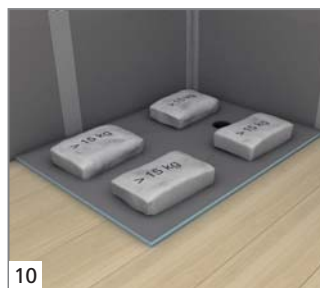
Suite des étapes de montage



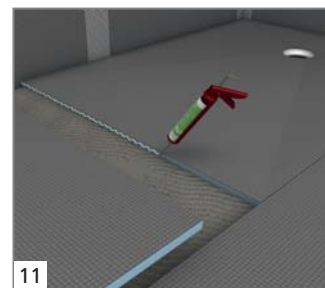
8 Placer le joint torique dans la rainure du cadre plastique et visser la valve à vis avec le joint à lèvres.



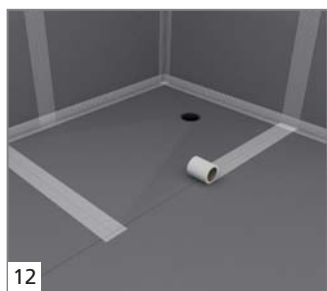
9 Appliquer la colle à carrelage sur toute la surface de la face inférieure de l'élément de douche.



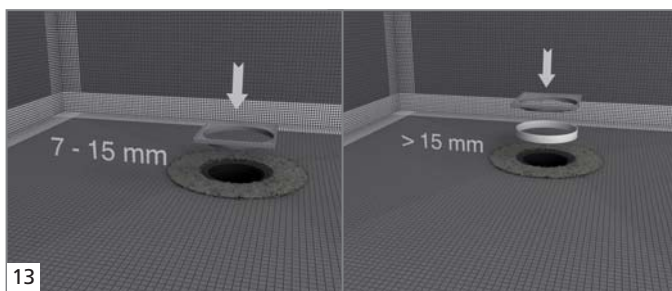
10 Lester l'élément pendant 24 heures.



11 Traiter l'ensemble de la surface de la pièce avec des panneaux de construction 20 mm wedi. Les jonctions peuvent être traitées soit avec wedi 610...



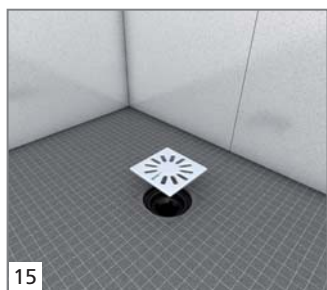
12 ... soit avec la bande d'étanchéité wedi.



13 Placer le cadre d'écoulement à hauteur du bord supérieur du carrelage et fixer dans le lit de colle. Avec une épaisseur de carrelage de plus de 15 mm, utiliser l'élément de rehausse pour ajuster la hauteur.



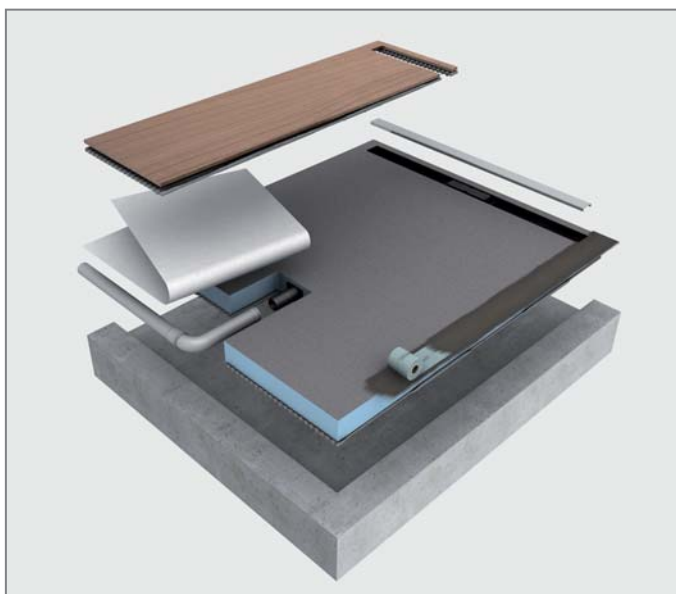
14 Carreler l'élément. Placer le siphon et la fermeture anti-odeur.



15 Placer la grille en acier inoxydable. Le siphon peut être nettoyé à tout moment.



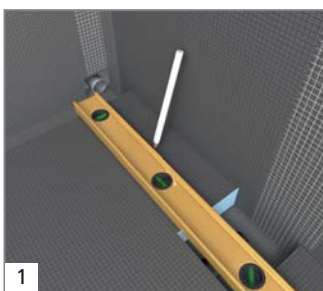
Canaux d'écoulements centrés intégrés



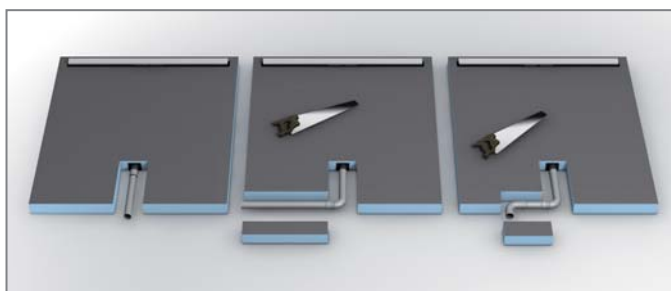
Le système complet le plus plat, pour les douches de plain-pied avec écoulement linéaire. Grâce à son système d'écoulement intégré en usine, le système ne mesure que 70 mm d'épaisseur, ce qui représente un avantage majeur en rénovation. Positionné tout contre le mur, l'écoulement – avec canal court ou long, au choix – confère au sol de douche un aspect esthétique haut-de-gamme tout en optimisant l'espace.

Composants système wedi :

- Fundo Plano Linea
- Grille d'écoulement Fundo
- wedi Nonstep Plan
- Colle polymère wedi 610
- Kit d'étanchéité Fundo



1 Tracer la partie à découper.

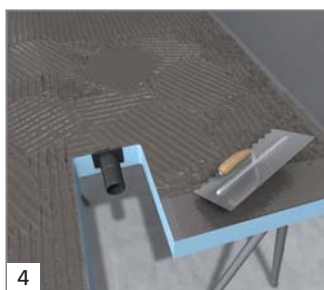


2

Scier la zone marquée.

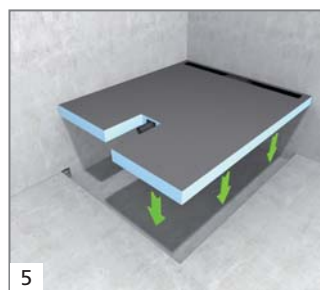


3 Remplir de colle à carrelage, les espaces vides du corps du siphon.



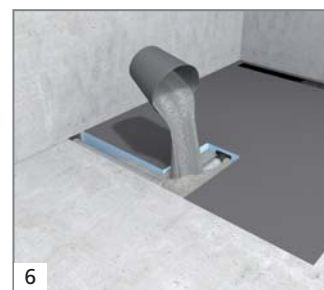
4

Puis poser le receveur par double encollage en utilisant un peigne en denture de 10 mm.



5

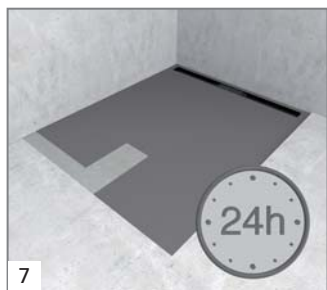
Coller l'élément dans la réservation prévue.



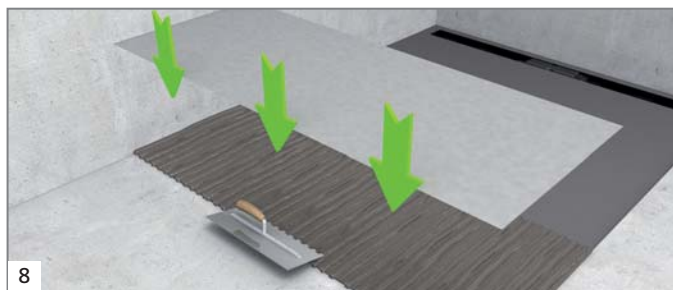
6

... et raccorder la tuyauterie. Ensuite remplir l'ouverture avec un mortier de scellement.

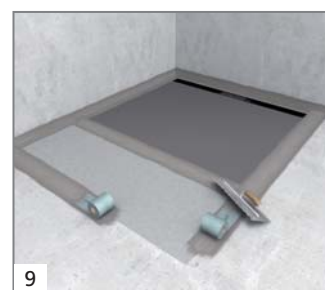
Suite des étapes de montage



7
Après 24 heures, on peut commencer le traitement des zones de jonction.



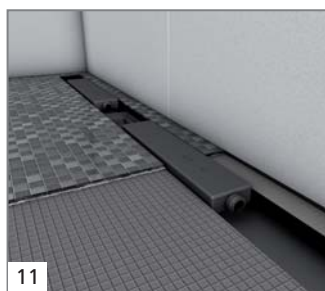
8
Découper la natte d'étanchéité livrée avec un chevauchement d'environ 5 cm.



9
Coller la natte d'étanchéité avec la colle à carrelage de type C2.



10
Traiter les jonctions restantes et les zones de raccords avec la chape de mortier à l'aide du kit d'étanchéité wedi Fundo.



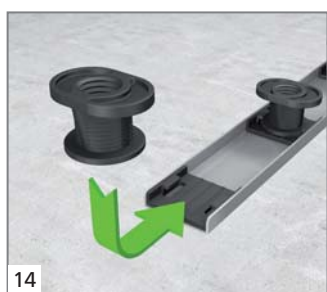
11
Mise en place des guides dans le canal d'écoulement afin de positionner le carrelage pour la mise en place de la barrette de finition.



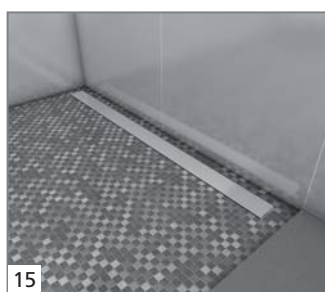
12
La découpe des supports de barrette se fera en fonction de l'épaisseur du carrelage.



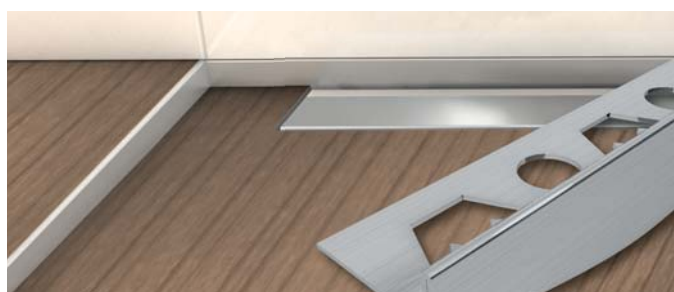
13
Réglage en hauteur des supports de barrette en fonction de l'épaisseur du carrelage.



14
Mise en place des éléments en sous-face de la barrette de finition.



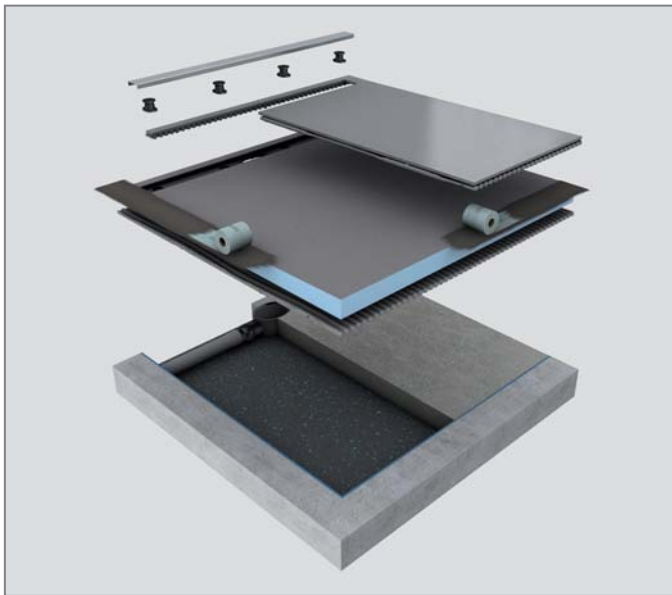
15
Positionnement de la barrette de finition à hauteur du carrelage.



Profilé Fundo Plano Linea

Vous trouverez les grilles d'écoulement et accessoires, ainsi que les profilés de pente assortis dans notre gamme de produits et sur le site Internet www.wedi.eu.

Canaux d'écoulements sur supports à base minérale

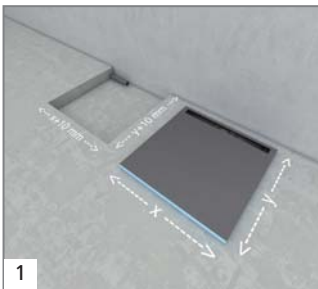


wedi Fundo Riolito et wedi Fundo Riofino sont des éléments de douches de plain-pied avec canal d'écoulement. L'eau de la douche s'évacue par le canal d'écoulement. Le canal d'écoulement est placée latéralement dans la version Riolito, alors qu'il se trouve au centre dans la version Riofino. La pente nécessaire est déjà réalisée dans le receveur. Les étapes de montage représentées ci-après s'appliquent aux deux versions du canal d'écoulement.

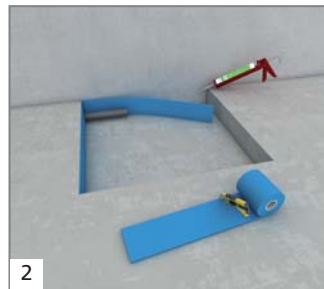


Composants système wedi :

- Fundo Riolito / Riofino
- Colle polymère wedi 610
- Écoulement / grille d'écoulement Fundo
- Kit d'étanchéité Fundo
- wedi Nonstep Plan



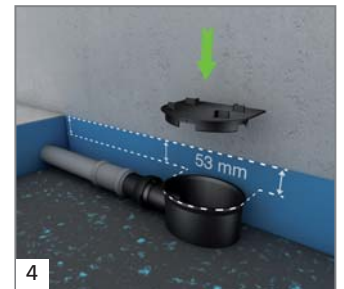
Réaliser une réservation dans la chape existante ou nouvelle.



Si nécessaire, poser également la bande de rive avec la colle polymère wedi 610.

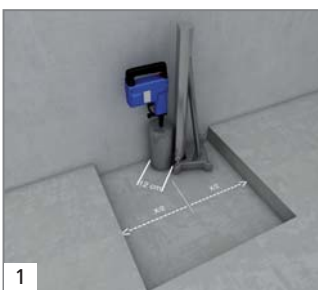


Si une réduction aux bruits d'impact est nécessaire, découper et poser Nonstep Plan.

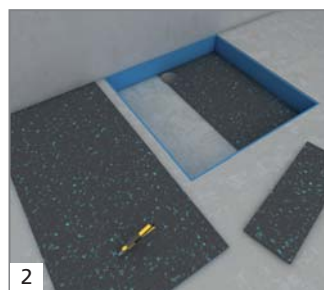


Pour une installation de plain-pied, observer la différence de hauteur nécessaire entre le bord supérieur de la bride d'écoulement et le bord supérieur de la réservation.

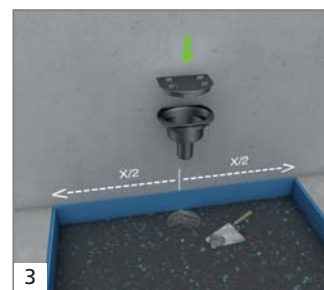
Alternative : écoulement vertical



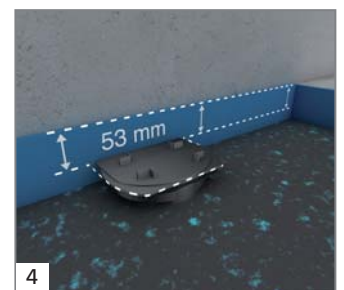
Pour la réalisation d'un écoulement vertical, réaliser un carottage d'un diamètre de 14 cm.



Si une réduction aux bruits d'impact est nécessaire, découper et poser Nonstep Plan.

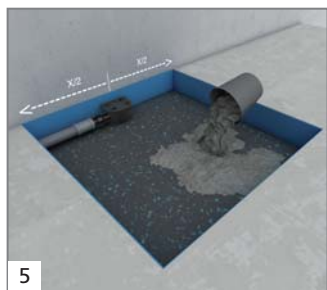


Raccorder l'écoulement wedi Fundo et, avec du mortier de scellement, combler l'espace vide dans le plancher en cas de sortie verticale.

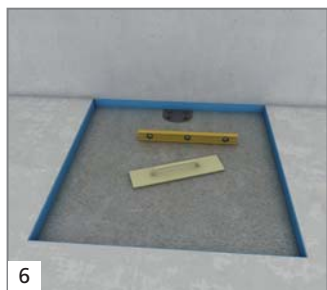


Pour une installation de plain-pied, observer la différence de hauteur nécessaire entre le bord supérieur de la bride d'écoulement et le bord supérieur de la réservation.

Suite des étapes de montage



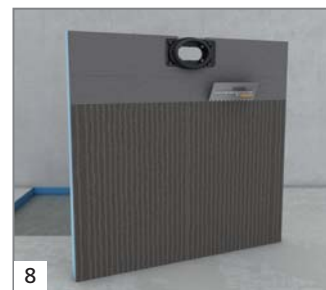
5
Comblers la réservation avec une chape de ciment.



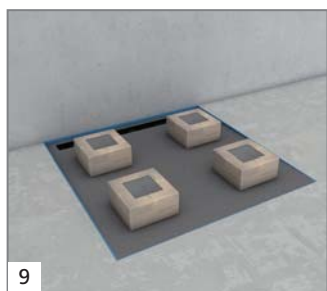
6
Bien tasser puis lisser à la hauteur adéquate.



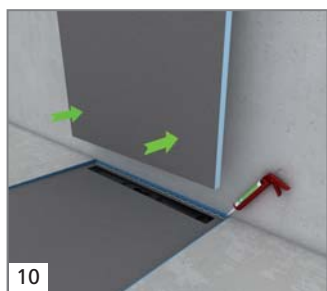
7
À l'aide de 4 vis, visser l'écoulement sur la face arrière du receveur Fundo.



8
Enduire la sous-face de l'élément Fundo Riofino de colle à carrelage de type C2 et le coller sur le support.



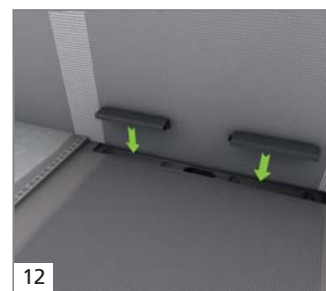
9
Poser le receveur et lester avec des paquets de carrelage.



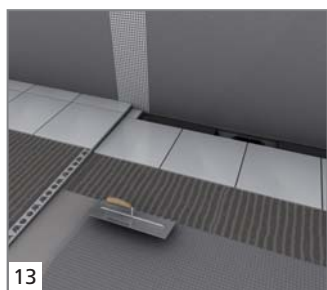
10
Utiliser les profilés wedi. Ceux-ci permettent d'assurer une finition parfaite.



11
Installer l'élément de douche et réaliser l'étanchéité des joints en périphérie, avec le kit d'étanchéité Fundo.



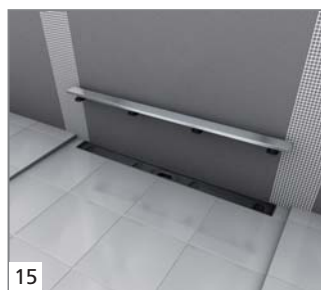
12
Utiliser les guides pour carrelage. Ceux-ci permettent de garantir la bonne distance pour la pose du carrelage.



13
Carreler le receveur et installer le profilé d'habillage de pente.

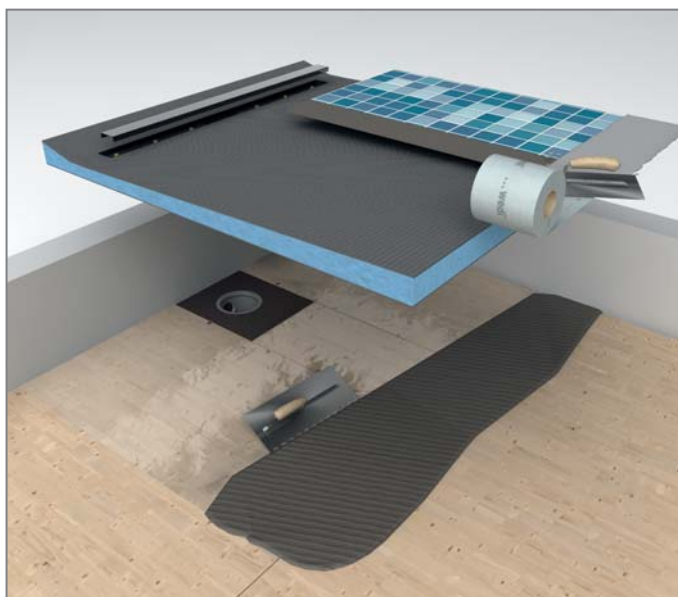


14
Installer la tasse du siphon et l'élément anti-odeurs du siphon.



15
Ajuster la barrette de finition à la hauteur appropriée à l'aide des écrous de réglage.

Canaux d'écoulements sur supports en bois



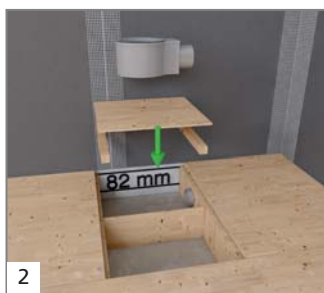
Les éléments de douches de plain-pied Fundo Riolito et Fundo Riofino de wedi peuvent également être posés sur des supports en bois neuf. Les étapes de montage représentées ci-après s'appliquent aux deux versions du canal d'écoulement.

Composants système wedi :

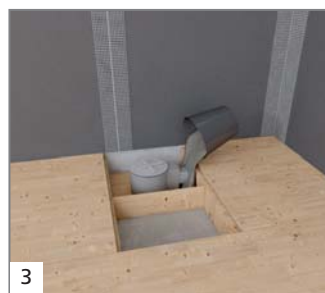
- Fundo Riolito
- Écoulement / grille d'écoulement Fundo
- Panneau de construction wedi
- Colle polymère wedi 610
- Kit d'étanchéité Fundo



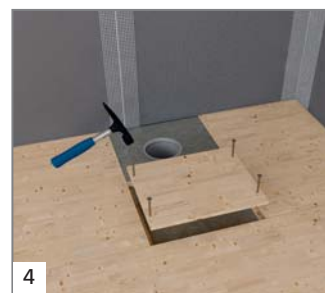
1 Découper la partie nécessaire du plancher pour la pose de l'écoulement.



2 Raccorder et positionner le corps du siphon sur la conduite d'évacuation. Le bord supérieur de la collerette doit être au même niveau que le plancher en bois.



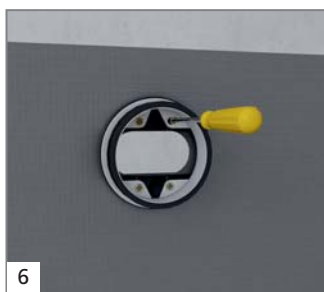
3 Le corps du siphon est bloqué avec un mortier de scellement. La zone de l'écoulement doit être absolument étanche.



4 Replacer la partie de plancher découpée.



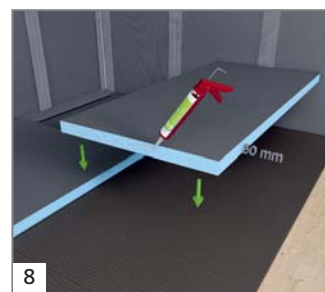
5 Appliquer un primaire spécial bois avant de coller le receveur.



6 À l'aide des 4 vis fournies, mise en place du joint à lèvres. Serrage à l'aide d'un tournevis cruciforme.

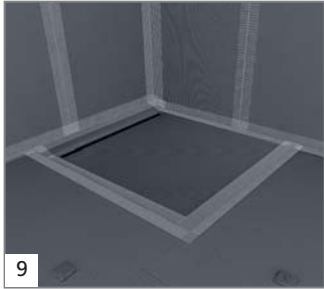


7 Appliquer une couche de colle en sous-face du receveur et sur le support avec un peigne en denture 10 mm.

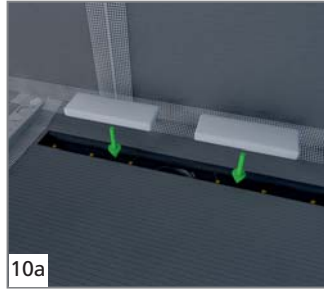


8 Traitement des jonctions avec le mastic polymère wedi 610. Mise à niveau du sol avec les panneaux de construction wedi en 50 mm d'épaisseur.

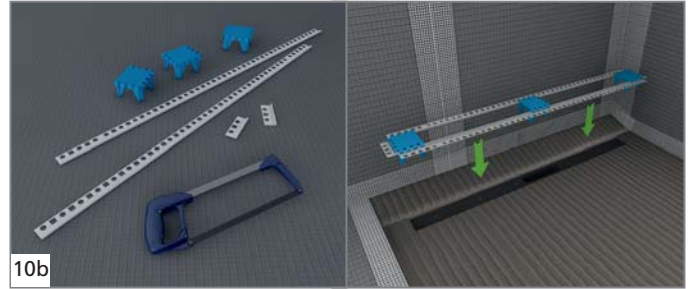
Suite des étapes de montage



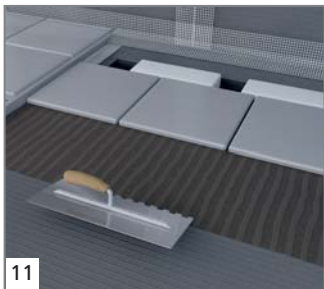
9
Traiter les jonctions à l'aide de la colle polymère wedi 610 et de la bande d'armature wedi Tools. Ensuite, installer le profilé wedi Fundo Riolito.



10a
Utiliser les guides de butée joints pour la mise en oeuvre du carrelage.



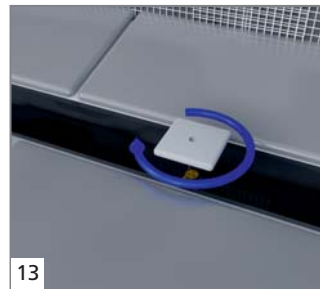
10b
Des éléments permettent la mise en place d'un profilé de finition en périphérie du canal d'écoulement, ceci afin d'avoir des finitions parfaites.



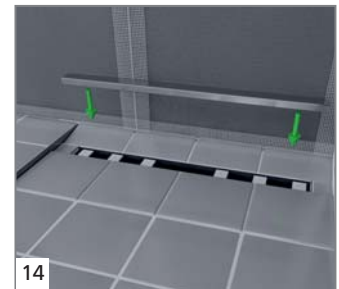
11
Carreler le receveur.



12
Installer la tasse de siphon et la fermeture anti-odeurs.



13
Desserrer les vis de réglage pour la grille.



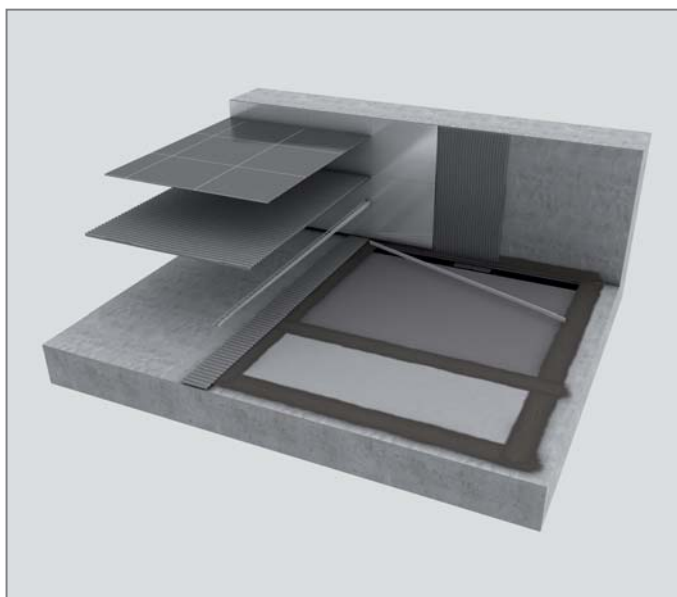
14
Régler la hauteur appropriée de la grille à l'aide des vis de réglage.



Profilé Fundo Riolito

Vous trouverez les grilles d'écoulement et accessoires, ainsi que les profilés de pente assortis dans notre gamme de produits et sur le site Internet www.wedi.eu.

Fundo Riolito neo / Plano Linea | Profilé d'habillage de pente



Le profilé wedi Fundo Plano Linea est spécialement conçu pour le receveur Fundo Plano Linea. Il assure une transition visuelle de haute qualité entre la pente du receveur et le revêtement de sol. Livré en version droite ou gauche et en différentes épaisseurs, il est aussi facile à poser. Voici un nouveau profilé de pente qui allie parfaitement design et protection.

Composants système wedi :

- Profilé wedi Plano Linea
- Receveur wedi Plano Linea
- Profilé de finition latéraux wedi Plano Linea
- Kit d'étanchéité Fundo
- Bande d'étanchéité wedi Tools



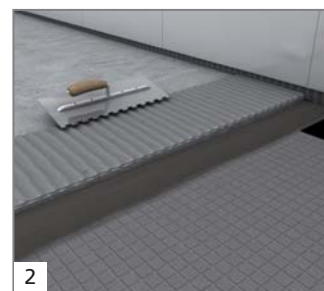
1a

Le profilé Fundo Plano Linea est conçu pour être posé sur les receveurs Fundo Plano Linea d'une longueur de 1200 mm ...



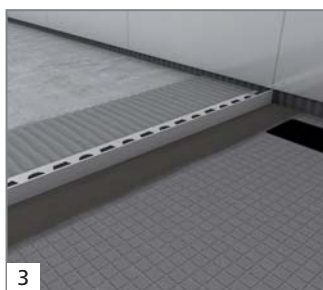
1b

... cependant il peut être raccourci (au niveau de l'entaille pré-marquée) s'il est utilisé avec un receveur Fundo Plano Linea de 900 mm de long.



2

Traiter les jonctions chape-receveur avec la bande d'étanchéité wedi et une colle à carrelage ou le kit d'étanchéité wedi Fundo...



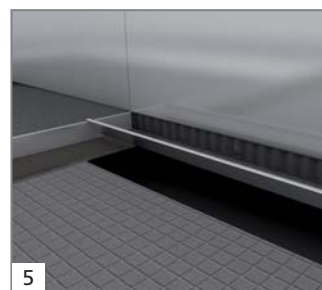
3

... et poser le profilé de pente. Le profilé Plano Linea est disponible en version droite et gauche. Le côté est déterminé en regardant en direction de l'écoulement de sol.



4

Etaler la couche de colle avec un peigne et poser les carreaux.



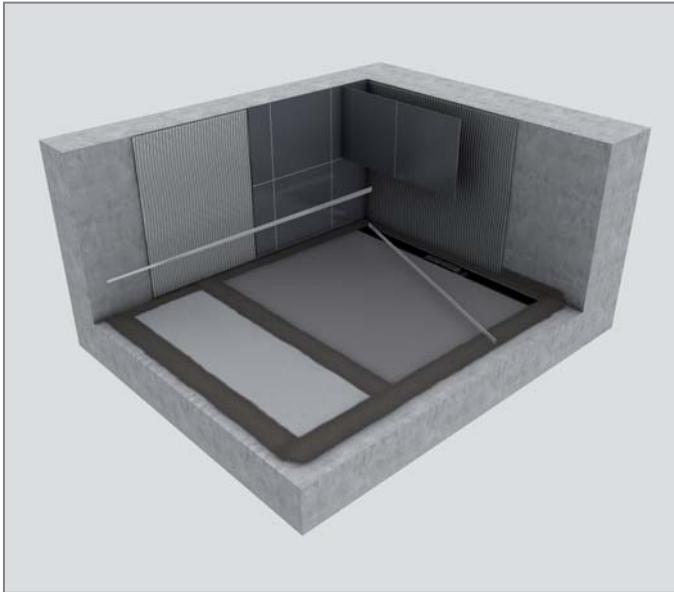
5



6

Pour terminer, carrelage le receveur et jointoyer. La photo représente un profilé gauche.

Fundo Riolito neo / Plano Linea | Profilé de pente mural



Composants système wedi :

- wedi Plano Linea Structure de mur
- Receveur wedi Plano Linea
- Profilé de finition latéraux wedi Plano Linea



1a



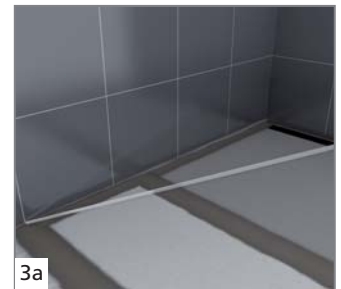
1b

Le profilé peut être recoupé en fonction de la dimension du receveur.



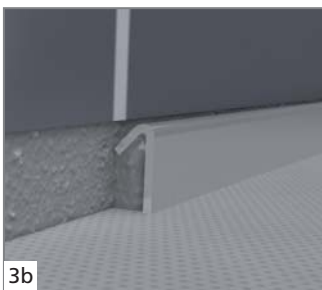
2

Pose du carrelage en laissant l'espace nécessaire pour la pose du profilé mural.



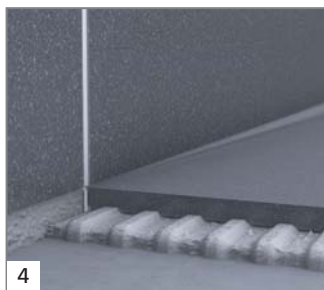
3a

Mise en place du profilé mural : le collage peut se faire avec le mastic wedi 610.



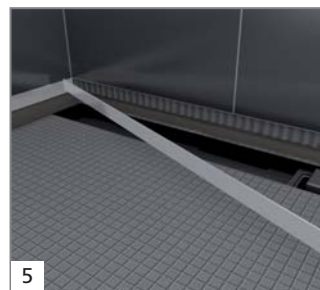
3b

Détail de la mise en oeuvre.



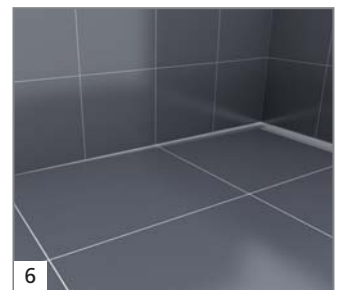
4

Vue d'ensemble : carrelage + profilé.



5

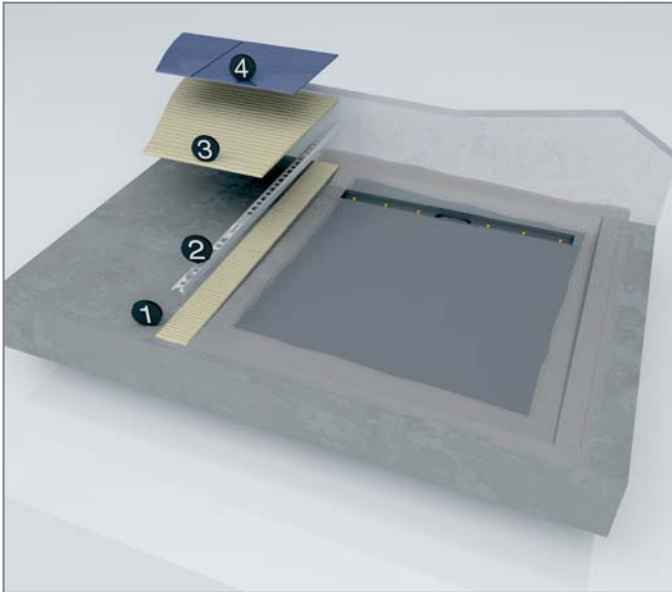
Mise en place du profilé mural en parallèle du canal d'écoulement.



6

Vue de l'ensemble.

Fundo Riolito | Profilé d'habillage de pente



Le profilé wedi Fundo Riolito est spécialement conçu pour le receveur Fundo Riolito. Il assure une transition visuelle de haute qualité entre la pente du receveur et le revêtement de sol horizontal. Livré en version droite ou gauche et en différentes épaisseurs, il est aussi facile à poser. Voici un nouveau profilé de pente qui allie parfaitement design et protection.

Composants système wedi :

- Profilé wedi Riolito
- Receveur wedi Riolito
- Bande d'étanchéité wedi Tools



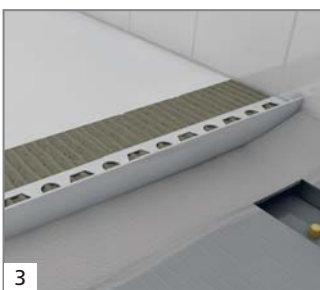
Le profilé Fundo Riolito est conçu pour être posé sur les receveurs Fundo Riolito d'une longueur de 1200 mm ...



... cependant il peut être raccourci (au niveau de l'entaille légèrement pré-marquée) s'il est utilisé avec un receveur Fundo Riolito de 900 mm de long.



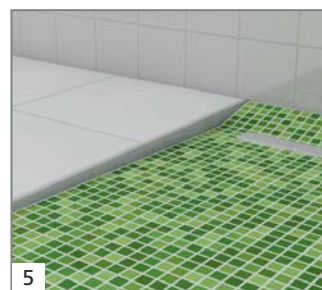
Traiter les jonctions chape-receveur avec la bande d'étanchéité wedi et une colle à carrelage ou le kit d'étanchéité wedi Fundo...



... et poser le profilé de pente. Le profilé Riolito est disponible en version droite et gauche. Le côté est déterminé en regardant en direction de l'écoulement de sol.

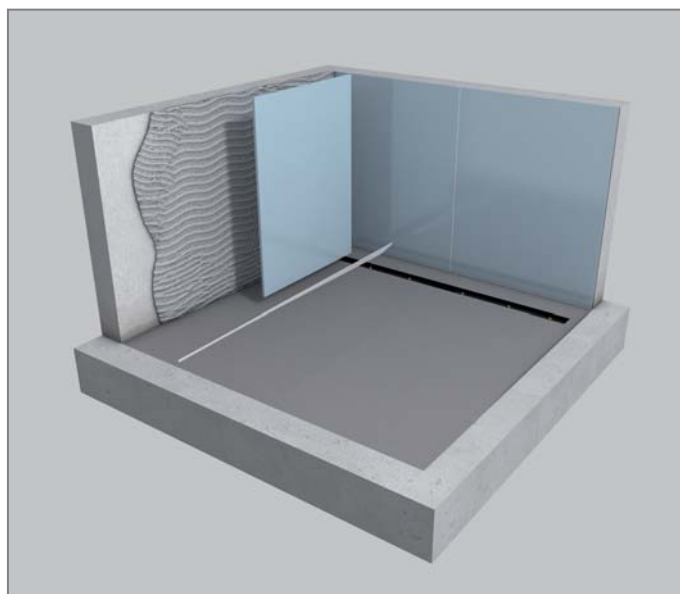


Etaler la couche de colle avec un peigne et poser les carreaux.



Pour terminer, carrelé le receveur et jointoyer. La photo représente un profilé gauche.

Fundo Riolito | Profilé de pente mural



Composants système wedi :

- wedi Riolito Profilé de pente mural
- Receveur wedi Riolito



1a

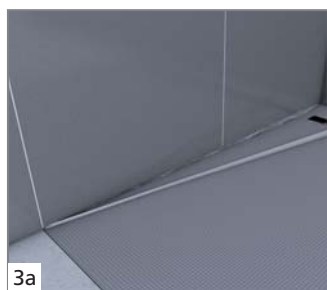


1b

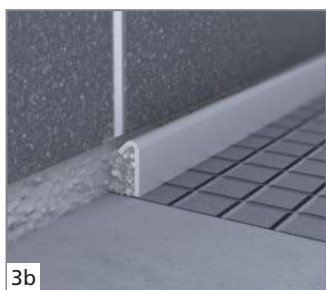


2

Pose du carrelage en laissant l'espace nécessaire pour la pose du profilé mural.



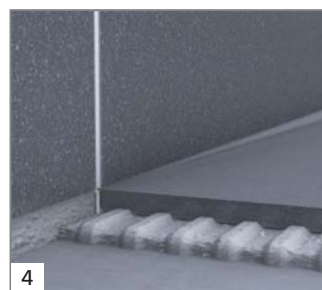
3a



3b

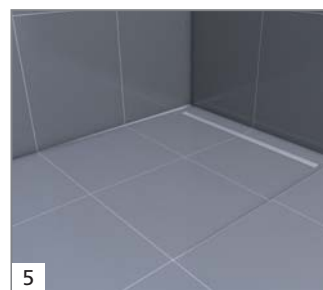
Mise en place du profilé mural : le collage peut se faire avec le mastic wedi 610.

Détail de la mise en oeuvre.



4

Vue d'ensemble : carrelage + profilé.



5

Vue de l'ensemble.

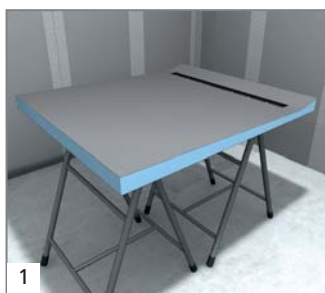
Écoulement mural



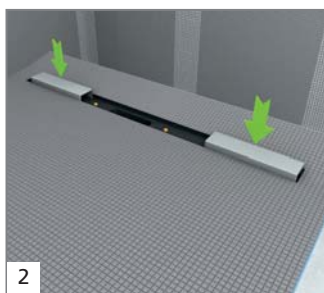
Grâce au Fundo riolito Discreto, il est possible d'intégrer le canal d'écoulement du Riolito / Plano Linea dans les murs ou cloisons existants, les installations en applique, ainsi que les autres réalisations additionnelles, comme par ex. les bancs, étagères et marches. L'on peut ainsi obtenir un écoulement au niveau du mur. La hauteur de l'élément Fundo Riolito Discreto peut être raccourcie. Le système comprend : une pièce moulée en plastique intégrée dans un panneau de construction wedi ; cette pièce est exactement adaptée au canal d'écoulement du Riolito / Plano Linea et se monte très facilement dessus. Les étapes de montage indiquées ci-dessous, prenant le Riolito pour exemple, sont identiques à celles pour le Plano Linea.

Composants système wedi :

- Fundo Riolito Discreto
- Fundo Riolito / Plano Linea
- Colle polymère wedi 610
- Kit d'étanchéité Fundo



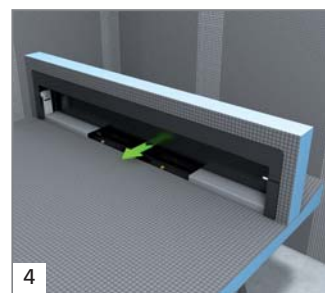
1 Le pré montage de l'élément Riolito Discreto peut s'effectuer aisément à l'aide de deux tréteaux.



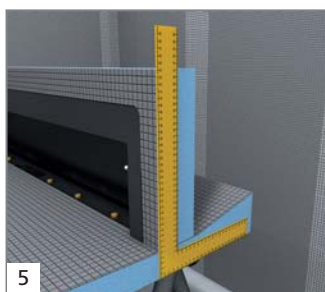
2 Installer des guides de butée gris pour carrelage. Ils sont compris dans la fourniture des receveurs Riolito.



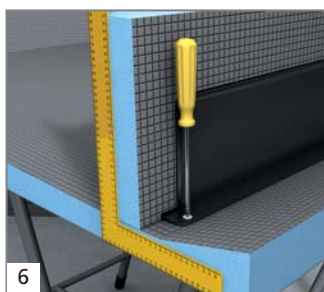
3 Positionner l'élément Discreto et appliquer une petite quantité de colle polymère wedi 610 (Important : appliquer aussi de la colle sur le côté en mousse !)



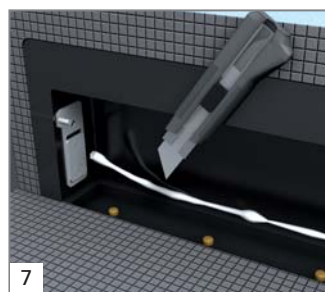
4 Placer l'élément Riolito Discreto sur le canal d'écoulement du receveur Riolito. Les guides de butée pour carrelage indiquent la limite et l'alignement adéquats vers l'avant.



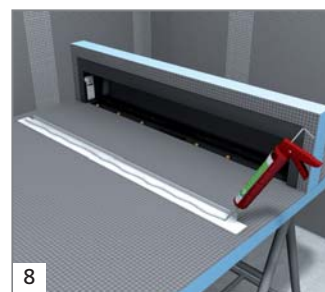
5 Contrôler son positionnement correct (à angle droit par rapport à la face inférieure du receveur Riolito).



6 Fixer l'élément Riolito Discreto par l'arrière à l'aide de vis. Vous pouvez alors continuer à travailler sans avoir à attendre que la colle polymère wedi 610 ne durcisse.

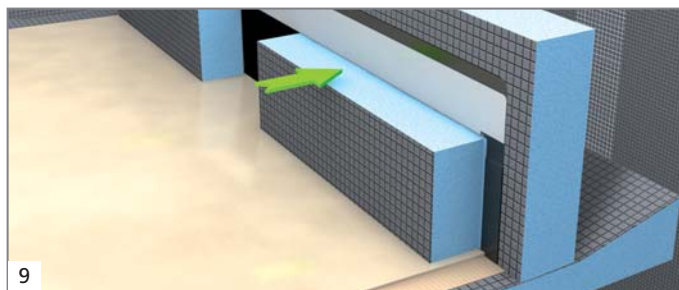


7 Une fois durcie, la colle wedi 610 poussée à l'intérieur peut être retirée facilement avec un cutter.

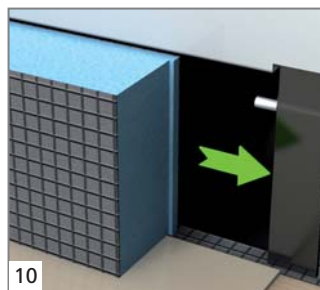


8 Appliquer de la colle polymère wedi 610 en sous-face de l'élément métallique.

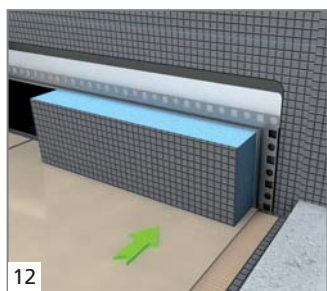
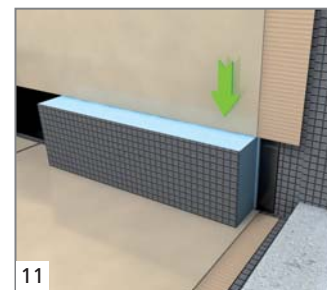
Suite des étapes de montage



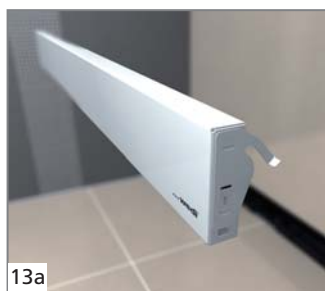
Positionner un carreau en tenant compte de l'épaisseur de la colle à l'aide d'un morceau de carton. Poser les guides réalisés en panneau de construction wedi sur le carreau et coller l'élément métallique sur la face avant du Riolito. Attendre la prise de la colle (3 à 4 heures). Monter le receveur Riolito en suivant les instructions de montage Riolito.



Afin de maintenir la distance correcte et nécessaire entre le carrelage au mur et celui au sol, réutiliser les pièces d'écartement en les plaçant en affleurement sur la bordure extérieure, la feuillure étant orientée vers l'extérieur (voir la photo 10). Cela s'applique également à la création d'un cadre en profilés de carrelage comme indiqué sur la photo 12.



L'utilisation des pièces d'écartement tel que décrit ci-dessus s'applique également à la création d'un cadre en profilés de carrelage.



Choisir d'abord la finition visible de la grille (en acier inoxydable ou carrelée). Poser ensuite les plaques de suspension dans les ouvertures au niveau des côtés courts de la grille de sorte que les crochets sont orientés vers l'arrière (éloignés de la surface visible). Contrôler impérativement à nouveau l'orientation ainsi que la position correcte et stable ! Si la surface visible est carrelée, il ne sera en effet plus possible d'effectuer des corrections ultérieurement.



Placer le gabarit d'ajustage avec l'ouverture sur la fixation latérale et desserrer légèrement les vis. Aligner maintenant la suspension de sorte que le gabarit se trouve dans la continuité du carrelage mural et repose sur le carrelage au sol, ...



... la position tout aussi affleurante du bord arrière du gabarit et du bord avant de la suspension garantissant le positionnement correct à la verticale. Fixez maintenant fermement la suspension à l'aide de la clé hexagonale.



Apposer ensuite les capuchons sur les tiges filetées visibles.



Accrocher ensuite la barrette. Appuyer légèrement sur le bord supérieur jusqu'à ce qu'il s'encliquète audiblement.



Instructions d'entretien

Instructions d'entretien pour l'acier inox

Le nettoyage et l'entretien réguliers des surfaces en acier inox garantissent le maintien de leur aspect attrayant.

Les salissures telles que le sable, la poussière, les résidus séchés de boissons et d'aliments peuvent être enlevées à l'aide de détergents aqueux. Essuyer ensuite les salissures avec un chiffon humide. Pour enlever des graisses et huiles, utiliser des détergents aux tensides, alcalis ou acides.

Respecter les instructions d'utilisation des produits de nettoyage spéciaux pour l'acier inox qui sont disponibles dans les magasins spécialisés. Pour nettoyer l'acier inox sans rouille, ne pas utiliser de la laine d'acier ou des brosses d'acier car l'abrasion risque de causer la formation de points de rouille. Tout produit de nettoyage doit être

exempt d'acides chlorhydriques et de chlore.

Il est recommandé d'enlever immédiatement en frottant ou en utilisant un détergent non abrasif les points de rouille qui peuvent se former occasionnellement suite au contact avec d'autres pièces rouillées ou à l'exposition au ruissellement d'eau. Les dépôts résistants et de petites rayures peuvent être enlevés à l'aide d'un non-tissé en fibres synthétiques ou d'un papier-émeri qui convient pour l'acier inox (granulométrie minimum : 280). Recommandation utile : Abraser toujours dans le sens de l'abrasion déjà existante et jamais en diagonale !

Mesures de prévention : afin de garder l'inox en parfait état, il est déconseillé d'utiliser des produits contenant du chlore ou une forte concentration de sel marin.

Instructions d'entretien pour receveurs Fundo

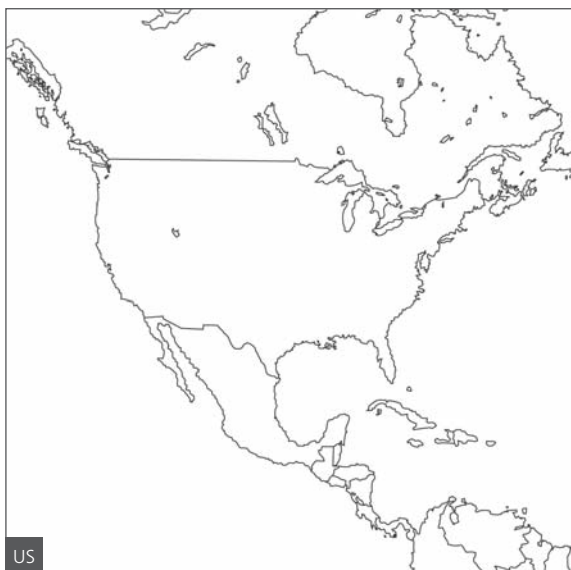
Entretenu régulièrement, l'acier inox conserve son aspect d'origine. Les salissures telles que le sable et les résidus de savon peuvent être enlevées à l'aide de détergents aqueux. Essuyer les salissures avec un chiffon humide. Pour enlever les graisses et huiles, utiliser des détergents aux tensides, alcalis ou acides.

Enlever les points de rouille qui peuvent se former occasionnellement, en utilisant un détergent spécial pour acier inox disponible en magasins spécialisés. Respecter les instructions du fabricant.

Dans tous les cas, ne pas utiliser de la laine d'acier ou des brosses d'acier.

En fonction de l'intensité d'utilisation, retirer la fermeture anti-odeurs toutes les 6 à 8 semaines et la nettoyer à l'eau claire. Après son installation, remplir d'eau la fermeture anti-odeurs. Le canal d'écoulement est fabriqué en plastique de première qualité et devrait être nettoyé avec de l'eau claire toutes les 6 à 8 semaines en fonction de l'intensité d'utilisation.





- Allemagne
- Australie
- Autriche
- Belgique
- Bosnie-Herzégovine
- Canada
- Croatie

- Danemark
- Espagne
- Estonie
- Finlande
- France
- Grèce
- Grande-Bretagne

- Hongrie
- Irlande
- Islande
- Italie
- Lettonie
- Lituanie
- Luxembourg

- Norvège
- Pays-Bas
- Pologne
- Portugal
- République Tchèque
- Roumanie
- Russie

- Serbie
- Slovénie
- Suède
- Suisse
- Turquie
- Ukraine
- USA



wedi France

Gerland Technopark
43 rue Saint Jean de Dieu
69007 Lyon
France

Téléphone +33 4 72 72 07 20
Téléfax +33 4 37 28 53 29

wedi.france@wedi.fr
www.wedi.eu

wedi GmbH

Hollefeldstraße 51
48282 Emsdetten
Allemagne

Téléphone +49 2572 156-0
Téléfax +49 2572 156-133

info@wedi.de
www.wedi.eu

