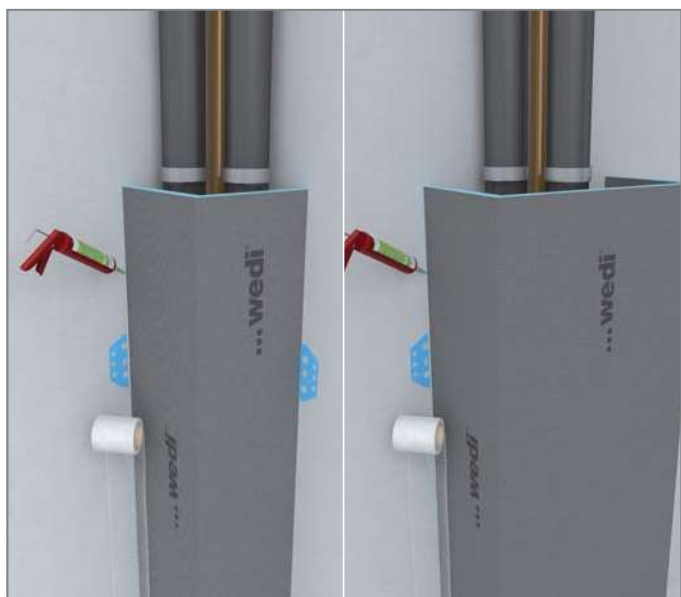


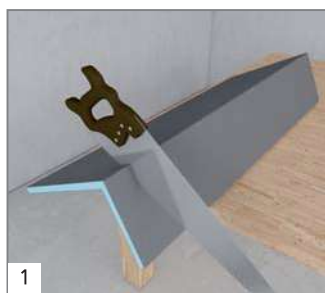
wedi *Mensolo-L / -U* | Habillage de tuyauteries



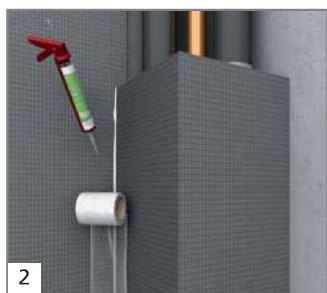
Grâce aux éléments en angle wedi Mensolo, l'habillage est effectué rapidement et proprement.

Composants système wedi :

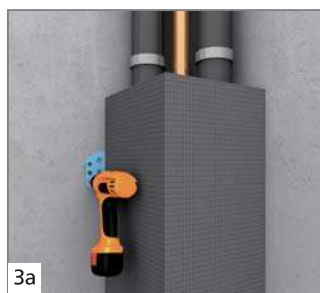
- wedi *Mensolo-L / -U*
- connecteur mural wedi *Tools*
- colle polymère wedi 610
- bande d'étanchéité wedi *Tools*
- bande d'armature autocollante wedi *Tools*



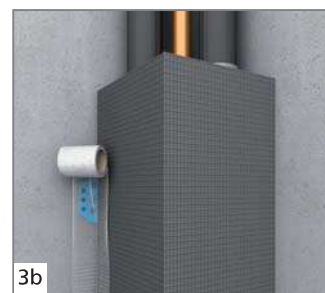
1 Découper le coffre en forme de L à la longueur souhaitée.



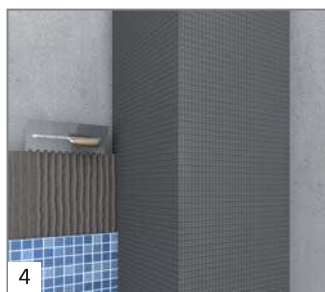
2 Coller au mur l'élément en forme de L avec la colle polymère wedi 610. Appliquer la bande d'armature autocollante wedi *Tools* sur le raccord d'angle.



3a Vous pouvez aussi effectuer le vissage au mur à l'aide des vis et connecteurs wedi *Tools*.



3b Appliquer la bande d'armature autocollante wedi *Tools* sur le raccord d'angle.



4 Poser ensuite le carrelage ou appliquer l'enduit.